



ÜRETİCİSİNİN GAZETESİ İKİ AYDA BİR 25.000 ADET BASILIR PARASIZ DAĞITILIR

ÇİFTÇİLERE UYGULANACAK TEŞVİK TEDBİRLERİ AÇIKLANDI

3 Mayıs 1987 tarihinde Resmi Gazete'de yayınlanan tebliğde üreticilere çeşitli konularda teşvik edici devlet desteği getirilmektedir.

1-) Belli teknolojiye sahip firmaların üreticilerine litre başına 25 TL ile 35 TL teşvik primi ödeneceği açıklanmaktadır. Büyük kapasiteye ve gelişmiş teknolojiye sahip olan Pınar Süt'ün üreticileri litre başına 35 TL teşvik primi alacaktır. Teşvik primi için üreticilerimiz Pınar'dan gelen müstahsil makbuzlarını ilgili Ziraat Bankası'na götürerek her ay primden yararlancaklardır. Karar 1 Mayıs 1987 tarihinden itibaren yürürlüğe girmiştir.

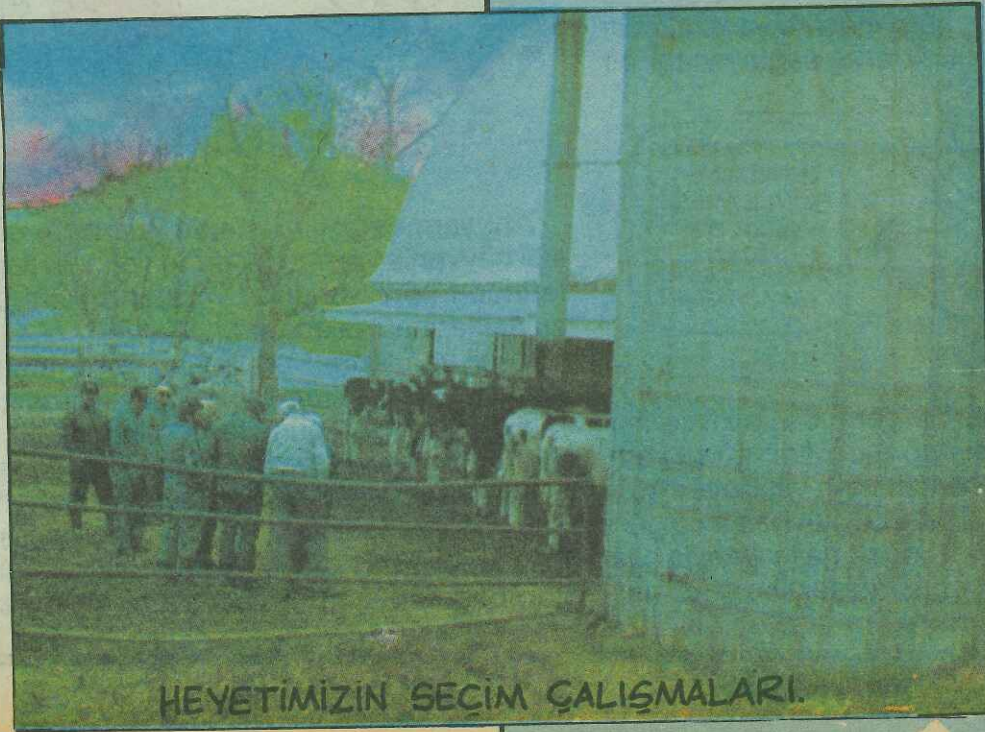
2-) Sanayi yemi kullanan üreticilerin aldıkları %20 yem iadesi %25'e çıkarılmıştır.

3-) Üreticilerimize; ürün satışları (süt-mısır-pamuk-tütün-buğday v.s.) dolayısıyla düzenlenen müstahsil makbuzu, fatura karşılığında ve bu belgelerin yıllık tutarı üzerinden, T.C. Ziraat Bankası'na veya Tarım Kredi Kooperatifleri aracılığıyla -İlk bir milyon TL dilimin %30'u, -ikinci Birbuçuk Milyon TL dilimin %20'si oranında ipotek aranmaksızın kredi açılacaktır. Bu kredilere %22 oranında faiz uygulanacaktır.

4-) Ziraî mücadele ve hayvan sağlığında kullanılan ilaçları satın alan üreticilerimiz, fatura bedelinin %20'si oranında destekleme primini T.C. Ziraat Bankası'nın ilgili şubelerinden iki ayda bir faturalarını göstererek yem iadesinde olduğu gibi alacaklardır.



SEÇİLMEMEYE HAZIR DÜVELERDEN BİR GÖRÜNTÜ.



HEYETİMİZİN SEÇİM ÇALIŞMALARI.

PINAR SÜT ÜRETİCİLERİNE DAĞITILACAK GEBE DÜVELERİN SEÇİMİ AMERİKA'DA YAPILDI

İlk kez ABD'den gerçekleştirilecek gebe düve ithali için ABD'lerine giden heyetin gebe düve seçimi çalışmaları son aşamasına geldi. 4 Nisan 1987 tarihinde Türkiye'den hareket eden heyette Tarım Orman ve Köy İşleri Bakanlığı'nı temsilen Temel Çetin (Ziraat Mühendisi-Proje Destekleme Hizmetleri Şube Müdürü), Dr. Yılmaz Üstünakın (Veteriner Hekim - Samsun Veteriner Araştırma Müdürü), Pınar Süt'ü temsilen Süleyman Arsoy (Ziraat Mühendisi-Süt Alım Müdürü) ve Ahmet Gedik (Veteriner Hekim) bulunuyordu.

Heyet, ABD'lerinde 9 eyalette 25 seçim yerinde titiz bir çalışma sergileyerek kendilerine seçilmiş olarak getirilen gebe düveler arasında Türk çiftçisine layık konstitüsyonları uygun, kondusyonları ve süt verimleri yüksek düveleri seçti. Son muayene ve aşıları federal hükümet veterineri tarafından Virginia Eyaleti, Richmond şehrinde yapılacak düvelerin sağlık işlemleri tamamlandıktan sonra Türkiye'ye gönderilmesi tahminen 10-12 Mayıs'ta gemiyle gerçekleşecek. 22 gün sürecek gemi yolculuğunda hayvanların yolculuktan etkilenmemesi için gerekli önlemler alınacak.

İlk 2000 gebe düvenin gönderilmesinden sonra ikinci 3000 başlık seçim için yaz aylarında 2. bir heyetin gönderileceği, bu partinin de sonbaharda Türkiye'de olacağı ilgililerce bildirilmektedir.

BROİLER KÜMESLERİNDE SICAKLIK SORUNLARI VE TEDBİRLERİ



Vet.Hek.Uğur Tuncay SIVRI

Piliç eti üretimi, Sığır ve Koyuna göre hem maliyet düşük olmakta, hem de daha kısa sürelerde beslenip kesim ağırlığına ulaşabilmektedir. Bu çok kısa besleme süresi (40-60 gün) birçok problemide beraberinde getirmiştir. Bunlardan çok önemli bir tanesinde, yaz aylarında görülen yüksek sıcaklıktır.

Kanatlı hayvanlar enerji ihtiyaçlarını karşılamak için yem tüketirler. Sindirim işlemi ise ısı yaratır. Hava ısındıkça piliçler fazla ısılarını bertaraf etmekte sıkıntı çekerler. Kanatlılar terlemez ve solunum yoluyla da ancak kısıtlı miktarda ısı kaybı söz konusudur. Sıcak günlerde hayvanların sık soludukları görülür. Sonuç olarak yem yemeleri azalır ve verim düşer. Oldukça sıcak geçen yaz aylarının getirdiği sorun bölgemizde (Ege Bölgesi) dikkatle izlenmeli ve gerekli tedbirler alınmalıdır.

Kontrol ettiğimiz kümeslerde tesbit ettiğimiz hataların çözümlerini ve sıcak yaz günlerinde de brojlerde iyi bir randıman alabilmek, sıcaklık stresinden etkilenmemek için yapılması gereken uygulamaları sıralayalım:



Öncelikle Broile: kümeslerinin yapımında dikkat edilecek konuları inceleyelim:

★ Kümesler arazinin en havadar yerinde kurulmalıdır. Taban suyu yakın olmamalı, arazi suyunun tahliyesine uygun olmalıdır.

★ Kümeslerin doğu-batı yönünde kurulması, ısı kontrolü ve havalandırma avantajı sağlar.

★ Kümesler birbirinin hakim rüzgarı kesip havalanmasına engel olacak şekilde kurulmamalı, birbirine çok yakın olmamalı ve çevrede boş bölge ayrılmamalıdır. Çevre esintiyi tamamen kesmeyecek şekilde ağaçlandırılmalıdır.

★ Kümesin genişliği doğal havalandırmaya uygun olmalıdır.

★ Kümes tabanı toprak seviyesinden en az 20-30 cm yüksekte olmalıdır.

★ Duvarların yapımında ısıya önleyici (kerpiç, delikli tuğla, çita üstü sıva, preslenmiş talaş vb.) malzemelere yer verilmelidir.

★ Pencerelerin toplam alanı taban alanının yirmide birinden (1/20) az olmamalıdır. Sıcak iklimlerde bu alanı arttırmalıdır.

★ Yazın esintisiz zamanlarda kullanmak üzere yerden 30-40 cm yükseklikte kapaklı havalandırma pencereleri yapılmalıdır.

★ Bacalar ihtiyaçtan fazla yapılmalı, hep-sine kelebek takılarak gerektiğinde açılıp kapanabilmelidir.

★ Pencereli kümeslerde havalandırma sistemine ek olarak aspiratörler konulmalıdır. Aspiratörler ile ısıtılmış yastıklar içinden serin hava emdirilebilir. Bu soğutma ile çok sıcak ve kuru havalarda yapının içindeki ısı 6°C kadar düşürülebilmektedir.

★ Ayrıca kümes çatısına yağmurlama sulama sistemine benzer bir sistem kurularak çatı ve yanlardan akan sularla kümes çevresi serinletilebilir.

★ Çatı ve duvarlar beyaz kireç badana yapılmalıdır.

★ Kümes kapasitesi de sıcak havalarda önemlidir. Kesim ağırlığı 1.7 kg olacaksa m²'ye 15-16 hayvan, 2 kg olacaksa m²'ye 13 hayvan konmalıdır. Olabilecek zaiyatlar için %5 fazla civciv konulabilir.

★ Sıcak ve rutubetli iklimlerde kapasite yüzde 10 ile 20 arasında indirilmelidir.

Sığırların yemlenmesinde önemli bir konu; Bildiğiniz gibi sığırlara uzun bir süre (Sonbahar-Kış ayları) kuru yemler verilmektedir.

Bahar aylarında ise meralarda yeşil artar. Hayvanlarınızı yeşil otları iyi bir şekilde yararlandırmanız; yem masrafınızı azaltacağı gibi süt veriminde artış sağlayacağı bir gerçektir.



Ancak, sığırlarda yem değişikliklerinin aniden yapılması doğru değildir. Kuru yemden, yeşil ota geçerken veya yeşil ottan kuru yeme geçerken az miktardan başlayıp günden güne miktarını çoğaltmak kaydıyla alıştıra alıştıra yeni yemleme şekline geçilmesi gerekir.

★ Sıcak yaz günlerinde piliçlere soğuk su temin edilmelidir. Genel olarak çiftliklerde su kuyulardan temin edilir. Bunlar zaten soğuktur. Bu soğuk suyu ısıtmadan kısa aralıklarla, 1-2 saatte, depoda bekletmeden hayvanlara içirmek gerekir. İmkan olursa su deposu içine buz atılabilir.

★ Normal sıcaklıkta 100 piliçe 1 adet askılı yuvarlak suluk kullanılır. Yazın bu 70 piliçe bir suluk olarak hesaplanır. Burada dikkat edilecek bir nokta suluk adedi çoğaldıkça hayvanlar suyla oynamaya ve altlıklarını ıslatmaya başlarlar. Bu nedenle emme gücü fazla olan altlık kullanılmalıdır.

Tüm bunlardan sonra, yemleme günde-me gelir. Öncelikle olabildiğince taze yem verilmelidir. Şu anda Pınar Yem Fabrikasında iki çeşit broiler yemi üretmekteyiz. Bunlar;

	En az protein içeriği	En az metabolik enerji içeriği	Pınar yem
		Yem normu	
Etlik civciv yemi	% 22	2.900	3.000
Etlik piliç yemi	% 2%	2,950	3,100

Yemlerimizin enerji değerleri, yem kanundaki normların üzerinde olmakla beraber, sıcaklık şartlarında yemlerin tahıllardan oluşan enerjilerini azaltıp, bunun yerine yağ enerjisinin artırılması iyi bir tedbirdir. Ayrıca Pınar Yem'deki Vitamin ve Mineral seviyeleride sıcaklık şartlarında iyi sonuç verebilecek düzeydedir.

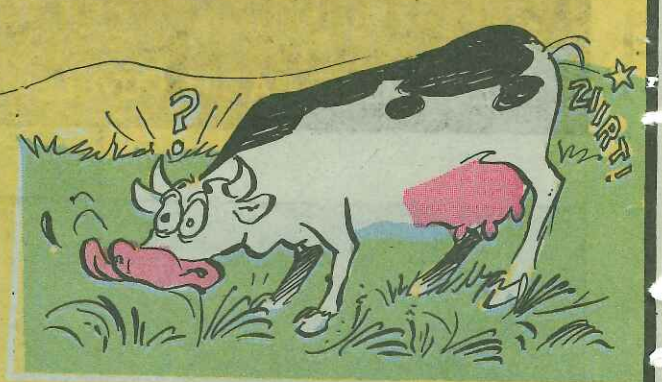
Sıcaklık şartlarına uygun özel yem fabrikamızla görüşmek suretiyle yapılabilir.

Bazı üreticiler daha yüksek protein düzeyi olduğundan Etlik Civciv Yemini kesime kadar vermekte, ya da daha geç olarak Etlik Piliç Yemine geçmektedirler.

Bunun yerine yüksek enerjili Etlik Piliç yemine zamanında (25-30 günde) geçilmelidir.

Yem, kurallarına göre kullanıldığında daha fazla kar edildiği görülecektir.

AY AY HAYVAN SAĞLIĞI



Ani yem değişikliklerinde iştahlı ve sağlıklı hayvanlar yemlerini daha fazla yiyeceklerinden kötü sonuçlar yaratan hazım bozukluklarına raslana bilir.

Yeşil yemlerin (Yonca-v.s.) fazla miktarda taze olarak verilmesinden kaçınılmalıdır. Biçildiğinin ertesi günü fazla miktarda olma kaydıyla verilmelidir. Aksi taktirde gaz şişkinliklerine sebep olur. sığırlar, sabahın erken saatlerinde (otların ıslak-kırağı olduğu zaman) meraya bırakılmamalı. Otların kuruduğu saatlerde mer'aya bırakılmalı.

VETERİNERİNİZ DİYOR Kİ!..

SITMA

Halk arasında sıtma, ağrıma, kırcan vs. gibi isimler alır. Özellikle Mayıs-Kasım aylarında yaygın olan hastalık büyük ekonomik kayıplara neden olmaktadır. Bu hastalığın bulaşması, hastalık mikroplarını taşıyan kenelerin hayvanların üzerine yapışıp kan emmeleri esnasında hastalığın hayvanın kanına nakletmeleri ile meydana gelmektedir. Hayvanlarının kan hücrelerini parçalamakta sonuçta hayvanı ölüme kadar götürebilmektedir.



Korunma ve Tedavi:

Hastalıkla mücadelede korunma büyük önem taşır. Hastalığın kenelerle bulaşması nedeni ile kenelerle mücadele edilmelidir. Kene ilaçlanmasına Nisan ve Mayıs aylarında başlanmalı ve belli aralıklarla Sonbahara kadar sürdürülmelidir. İlaçlama hayvanlar üzerinde, ahır ve barınaklarda yapılmalıdır. İlaçlama için insektisi ilaçlar uygun dozlarda kullanılmalıdır. Hastalık belirtileri görüldüğü takdirde her zaman olduğu gibi veteriner hekime başvurulmalıdır. Hastalığın başlangıç döneminde tanınması halinde tedavi şansı yüksektir.



Hastalığın Belirtiler:

Hastalık belirtileri, hastalık mikrobu alınmasından 5 ile 15 gün sonra ortaya çıkmaya başlar. Başlangıçta yüksek ateş, ve durgunluk vardır. Sonraları hayvanın yürüyüşü sallantılı bir hal alır. Kan işeme ve idrarda limon sarısı renk meydana gelir. Kılırları iyice kırışır. Hayvanını özellikle meme çevrelerinde sararmalar görülür. Bazen gebeler de yavrularını atarlar.



SAĞLIKLI MEME, BOL ve KALİTELİ SÜT İÇİN NELER YAPILMALI?

P³ VETRA

Meme yangısı ya da mastitis diye bilinen hastalık süt ineklerinin meslek hastalığıdır denebilir.

Bunu en az seviyeye indirmek muhakkak ki bize bağlıdır.

Burada dikkat edilecek en önemli şey "TEMİZLİK"tir.



İneğin memesini temizlenip, mikroplardan arındırılması mastitisi engelleyeceği gibi, süt miktarının çok olmasına ve kalitesinin artmasına sebep olacaktır.

-Ahırın mümkün mertebe sık temizlenmesi gerekir.

-Sütün indirilmesinde P³VETRA kullanırsa memenin yumuşaması da sağlanır.

-Sağımdan hemen sonra P³ VETRA kullanılması memedeki mikropları öldürür ve kurumasını çatlamasını önler.



-Güğümlerin ve varsa süt sağma makinalarını P³ ASEPTO sıvı ve P³ SKALO SIVI ile temizlenip dezenfekte edilmesi, kısa zamanda mastitis oranını düşürecek ve sütün daha bol, kaliteli ve mikropsuz olmasını sağlayacaktır.

-Meme hastalıklarından korunmanın en etkin yolu temizlik, doğru sağım yapma, mümkünse makinalı sağıma geçmek, hastalık görülür görülmez bir veteriner hekime başvurmaktır.

MERHABA

NIHAT PAYKOÇ

AÇIK AÇIK

DOĞUDAKİ Ağalardan birinin günde bir kazan süt veren cins bir ineği varmış... Çok sevdiği emektar kahyası bu yüksek verimli hayvana göz koyunca kırk yıllık adamını kıramamış... Bu üstün yaratığı ona hediye etmiş. İneğin yeni sahibi bu müstesna yaratığı evine götürüp damına kapattığının sabahı bakmış ki kırk yıllık karısı (elinde bakraç) ineciği sağmağa gidiyor...

"O bakracı aldığı yere koy... Onun yerine mutfaktaki kazanı al. Çünkü, ağanın ineği senin bildiğin ineklerden değil. Günde 40 kilo süt veriyor."

demiş!
Köylü kadınlarımızın kocalarına olan saygıları malum!

"Emir emirdir. Demir demirdir!"
Kadıncağz haliyle geri dönüp bakracı bırakmış! yerine kazan almış! Fakat aksi şeytan, bir de ne görsün. Bizim ağanın ineği ağaya her gün bir kazan dolusu süt verirken fukara kahyanın karısına vere vere küçücük bir bakraç süt vermemiş mi? Bu şanssızlığı duyan kocası ağaya koşup biçare inekten



"Bu ne biçim inehtir ki? Sana Bir kazan süt verirken bize sadece küçük bir bakraç süt veriyor..." diye dert yanınca Ağası göbeğini oynata oynata önce kahkaha ile güldükten sonra taşı gedigine koymuş.

"Bir kazan süt veren o ineğin ona göre yeyişi var. Sen o yeyiği verdim mi ki? Ondan bir kazan süt almaya hakkın olsun. Diyerek kahyasının ağzını kapatmış.

Nerden nereye... Bu günlerde Pınar Süt'ün Amerika'dan getirip üreticilere dağıtacağı (Her biri yüksek süt verimli) inekleri hatırlayınca aklıma bu hikaye geldi.

Öyle ya... Önce bu harika ineklere gerektiği kadar yem verelim. Sonra görelim bakalım. Memelerinden nasıl şakır şakır süt akacak.

Malum!
En cins bir inek bile (Damarından ötürü) verebileceği sütün sadece yüzde otuzunu verir. Sütün geriye kalan yüzde yetmiş ise; Yem ve bakımdan gelir...
Bu böylece Bilinle!..

ÜRETİCİ İLE SÖYLEŞİ

İŞTE KURTARICIMIZ

-Sn. Muzaffer Yılmaz 12 yıldır Pınar'ı tercih etmenizin nedeni nedir?

1975 yılının 12 Mayıs tarihine gelinceye kadar çektiğimiz çileyi biz üreticiler biliriz. Ödemiş bölgesine iyi fiyatla süt alımına girdiğinde "İŞTE KURTARICIMIZ" diye bayram yapmıştır. Şurasını açıkça belirtmek istiyorum. Süt inekçiliği yapan üretici önce güven ister, 5 ineğim mevcut idi, şimdi 15 tane oldu. "Sütümü nereye satarım.." diye endişem yok. Pınar'a yazın sabah-akşam, kışın her sabah üretebildiğim tüm sütümü pazarlayabiliyorum.

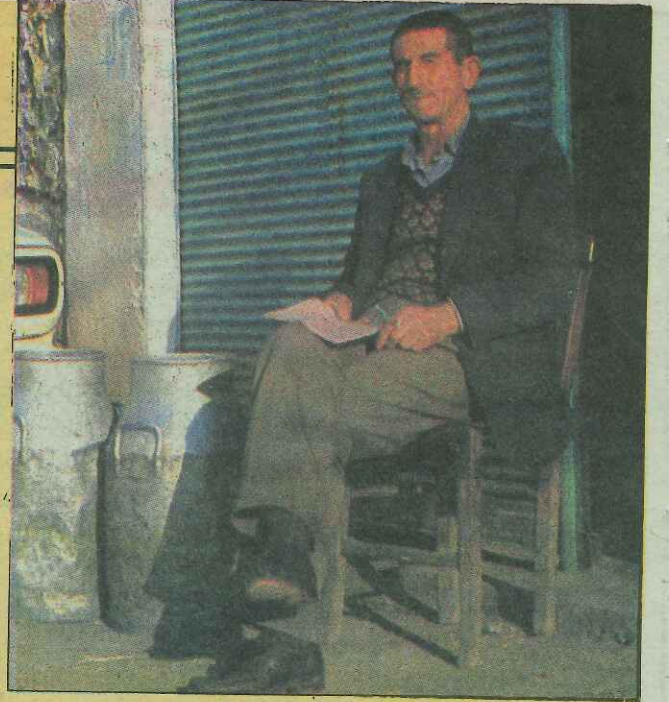
Bazı firma ve alıcılar kışın bize kucak açıp, yazın sütümüz fazla olduğundan tekme atmaktadır. Hangisine güvenip ineğinizi dolayısı ile süt üretiminizi çoğaltabilirsiniz? Bu gün Pınar Bölgemizde hatta Türkiye'de en fazla sütü alıp işleyen tek müessese durumundadır. Ödemeler muntazam yapılır. Kalite pirimimiz, bağlılık primimiz ödenir. Özellikle eskiden beri sürdürülen üretici hizmetleri son zamanlarda iyice hız kazandı. Yem ayağımızda, meme dezenfektanı, yalama tuzu, minarel yalama taşı, yonca tohumu, mısır tohumu, sudan-sorgumu otu melezi hepsi ayağımızda, diğer alıcılar eskiden hiçbir hizmet vermezlerdi. Şimdi Pınar'ı kendilerine örnek alıp bazı hizmetleri yapmak istemektedirler.

Pınar güvenli bir holding kuruluşudur.

Bölgemize bazı firmalar kuruldu, işe çok hepsiz girdiler ve iki-üç ay içerisinde kapandılar. Bu durum Pınar'ın emin adımlarla yürüdüğünü, ve büyüklüğünü bir daha ortaya koymuştur. Köylerimizde bu tip alıcıların ve bazı ufak mandıraların peşine üç-beş Türk Lirası fark bulup takılan üreticilerin ellerinde inekleri kalmadı. Kalanların da itibarı kalmadı. Çoğunun parası battı. İneklerini elden çıkarttılar. İşte, bunları yaşamak istemediğim için 12 yıldır Pınar'la çalışıyorum.

-Muzaffer Bey Pınar'a süt toplayıcılığı da yapıyorsunuz. Amacınız nedir? Ben, sadece kendi ürettiğim sütün kıymetlendirilmesini düşünüyorum. Köyümdeki diğer üretici arkadaşlarımda kötü durumlara düşmesi için bu görevi de üstlendim. Bir diğer sebebi de bugün piyasada çeşitli mandra ve firmaların mamulleri var. Pınar ürünlerinin sağlıklı ineklerden, en temiz şartlarda teslim alınarak kalite kontrollerinin yapıp el değmeden mamul hale gelmesi tüm vatandaşlarımız açısından çok yararlıdır. İşte benim ve diğer üretici arkadaşlarımda bu titizlikle verdiğimiz sütler vatandaşlarımıza en iyi şartlarla hazırlanarak sunulması biz üreticilerin memnuniyetini bir kat daha arttırmaktadır.

Pınar'ın bu konuda Veteriner Hizmetleri ve kalite kontrol elemanları devamlı üreticiye yardımcı olmaktadır.

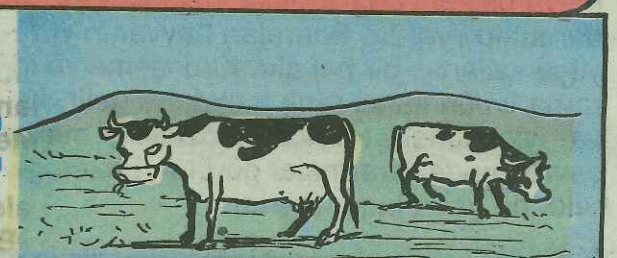
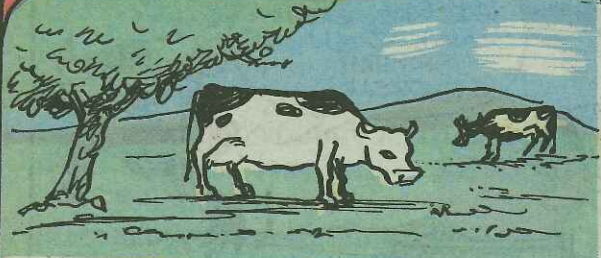


-İnek temini ve beslenmesinde Pınar'ın size ne gibi yardımları oluyor? 1975 yılında en iyi şartlarda seçilerek getirilen ve iki yıl vadeyle bizlere verilen gebe düvelerin nesilleri hala elimizde. Bu yıl yine Amerikan Holştayn geliyor. En büyük bayramımız.

Yemleme konusunda zaten üretici hizmetleri servisi çalışıyor. Hele buzağlarımızın mama ihtiyacının karşılanması çok sevindirici. Çünkü ileride bu genç buzağlarımız damızlığımız olacak, sütlerimizi onlardan temin edeceğiz. "Hayvan varlığı senin olduğu kadar, yurdunda en kıymetli varlığıdır." sözüne layık olmaya çalışıyoruz.

-Sayın Muzaffer Yılmaz verdiğiniz bilgiler için çok teşekkür ederiz.

SAĞLIKLI VE ÜSTÜN NİTELİKLİ SÜT ELDE ETMENİN ŞARTLARI



Süt ve Mamullerinin ekonomimizin temel sayılan zirai mahsuller içinde önemli bir payı vardır.

Süt üretimi kış aylarını da en düşük, buna karşılık Mart-Haziran aylarında en yüksek seviyeye ulaşmaktadır.

Temiz ve yüksek vasıflı süt elde etmek için:

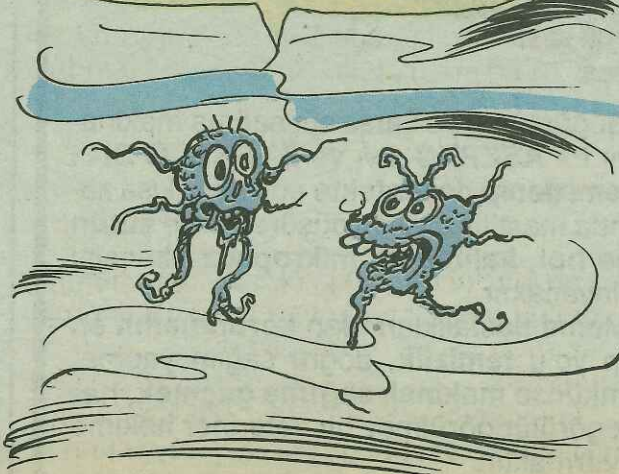
- 1) Süt ineğinin sağım hazırlığı, temizliği ve hastalıklarının iyileştirilmesine,
- 2) Mikropsuz, temiz kaplar kullanılmasına,
- 3) Dikkatli yemlemeye,
- 4) Temiz ahır ve sağım makineleri,
- 5) Zararlılarla mücadeleye,
- 6) Sütün soğutulmasına,
- 7) Sütün uygun şartlarda taşınmasına dikkat etmek gerekir.

- 1) Meme iyice yıkanmalı ve kurulmalı, iki sağım arasında bakteri ve mikroplara karşı meme başları dezenfekte edici maddelerle korunmalı, İneğin sağımdan önce yemlenmesi, sağım kaplarının sesi sütü indirici etki yapar. Sağım esnasında ineği ürkütücü hareket sütün inmesini aksi yönde etkiler. Masaj sütün tamamen boşalmasını sağlar. Meme iltihabı (Maktitis) yavru atma

Verem den çok iyi korunmalı aksi halde üretim düşer, sütün kalitesi bozulur.

- 2) Sütle temas eden kaplar önce soğuk veya ılık su ile çalkalanmalı temizleyici maddeler ile hazırlanan sıcak su ile iyice fırçalanmalıdır. Kaplarda birikinti kalmamalıdır. kullanılacak kaplar seçilirken kolay temizlenebilen köşesiz kaplar alınmalıdır.
- 3) Süte kokusu geçebilen yemler sağımdan sonra verilmelidir. (silaj, pancak posası v.s.)

TAM İSTEDİĞİMİZ GİBİ PİS SÜT BU!.. EN ÇOK İKİ SAATTA BU SÜTÜN İÇİNDE EN AZ YÜZ MİSLİ ÇOĞALIRIZ



4) Havalandırılmış bir ahır, temiz ve aydınlanmış ahırlarda temiz ve kaliteli süt istihali kolaydır.

Taban günde 2-3 defa temizlenmelidir. Tavuk, Kumru, Güvercin, at, eşek ahıra sokulmamalıdır.

Sağım makinesi mevcut ise tüm parçaları temizleyici ve dezenfektan madde içeren sıcak su ile yıkanmalıdır.

5) Sinek ve diğer böceklerle mücadele yapılmalıdır.

İneklerin rahatsız edilmesi süt veriminin azalmasına neden olur. Sivrisineklerde çeşitli hastalıkları taşıdıklarından mücadele edilmesi gerekir.

Gübreliklerde sinek mücadelesi muhakkak yapılmalıdır.

6) Sağıcı, sağlıklı, temiz ve iyi huylu olmalıdır.

Süt sağılır sağılmaz ahırdan uzaklaştırılmalı ve hemen süzülmalıdır.

7) Bakteriler sıcak sütte ortam bularak çoğalırlar ve sütü bozarlar süt hemen soğutulmalıdır. Bu basit su havuzları ile olabilir, havuza su alttan girip üstten akmalıdır.

8) Üreticilerden, çiftliklerden teslim alınan süt derhal toplama merkezlerine ulaştırılmalı soğutulmuş olarak tankerler ile Fabrikaya en seri şekilde ulaştırılmalıdır.

MISIR TARIMI

Dr. Polat ŞÖLEN
CARGILL-PINAR
TOHUMCULUK
Tic. ve San. A.Ş.

Mısır ülkemizde yetiytirilen kültür bitkilerinin en önemlileri arasında yer almaktadır. Özellikle son yıllarda yüksek verimli melez mısır çeşitlerinin devreye girmesiyle küçümsenemeyecek üretim artışları sağlanmıştır. Mısır melez çeşitlerinin yüksek verim potansiyellerinden yararlanmak için, kültürel tedbirlerin zamanında ve tekniğine uygun olarak yerine getirilmesi lazımdır. Aksi takdirde beklenen başarılı sonuca ulaşamaz.

I TOPRAK SEÇİMİ

Mısır her türlü toprakta yetirmekle birlikte, derin, drenajı ve tutma kapasitesi iyi, verimli toprakları sever. Serin ve yağışı fazla olan bölgelerde çabuk ısınan ve su tutmayan hafif topraklar, ağır killi topraklardan daha uygundur. Çimlenme döneminde toprak tuzluluğuna dayanıklı olmakla birlikte tuzlu topraklarda iyi yetişmez.

II TOPRAK HAZIRLIĞI

Çıkışın muhtazam olması için iyi bir tohumun yatağı hazırlanmalıdır. Çimlenme yeterli toprak sıcaklığının ve rutubetinin bulunduğu, havalanabilir ortamlarda daha iyi olur. Özellikle rutubetin fazla olduğu devrelerde, fazla toprak işlenmesinden kaçınmalıdır.

III MISIR ÇEŞİDİNİN SEÇİMİNDE DİKKAT EDİLECEK NOKTALAR

Mısır tarımında en önemli unsurlardan biri uygun çeşit seçimidir. İlk aşamada çiftçi ekeceği mısırdan ne şekilde (dane veya silaj) yararlanacağına karar vermeli ve seçimini ona göre yapmalıdır.

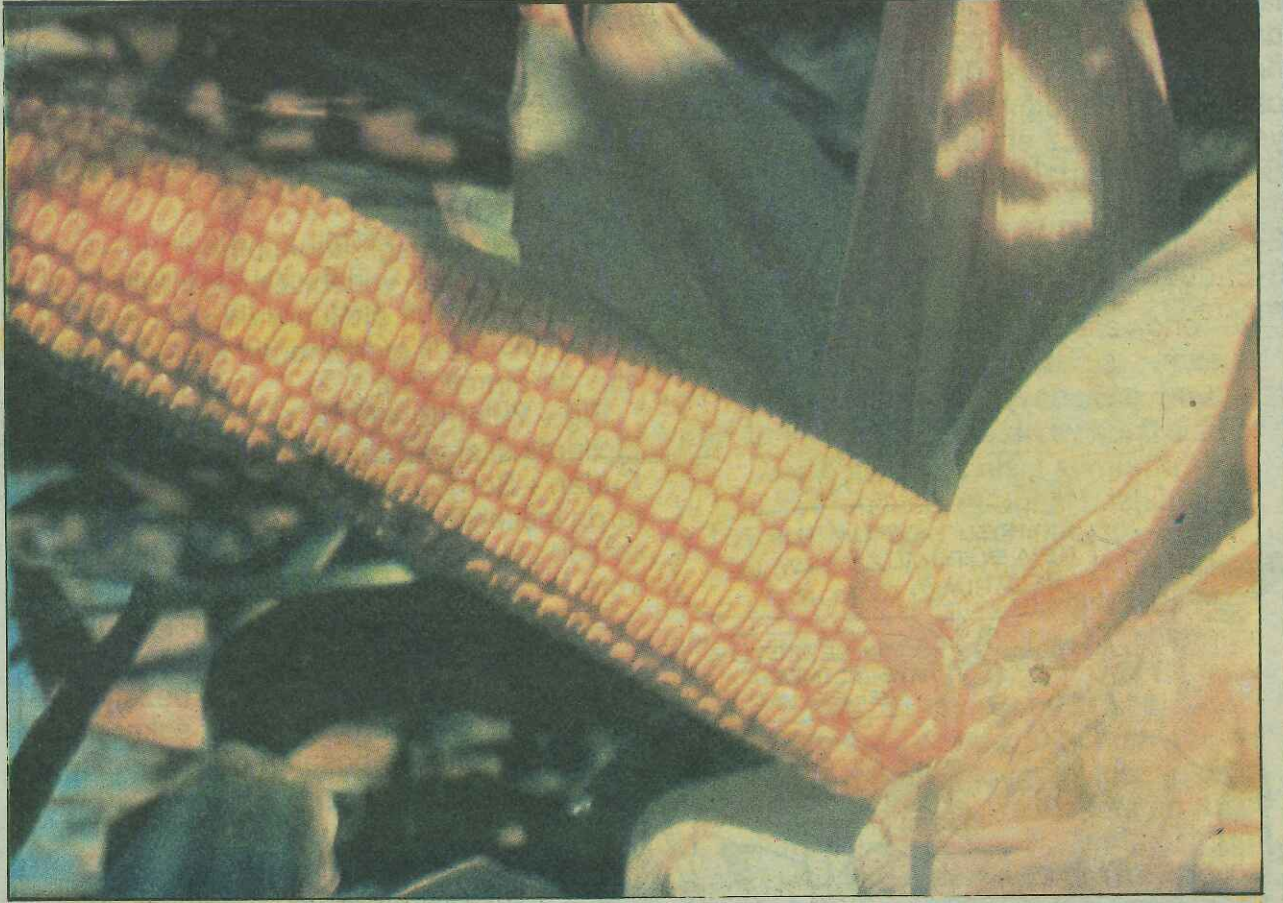
A) Bölgeler arasında olduğu gibi, yöreler arasında da iklim farklılıkları vardır. Bu nedenle seçilecek mısır çeşidi ekilecek bölgenin özelliklerine uymalıdır. Yetiştirme süresi uzun olan yerlerde geç çeşitler, kısa olan yerlerde erkenci çeşitler seçilmelidir.

B) **Yüksek verim:** Herkes yüksek verimli çeşitleri ekmek ister. Yüksek verim çeşit özelliği olmakla birlikte, birçok faktörün bir araya gelmesiyle gerçekleşir. Melez mısır çeşidi seçilirken Yayım örgütünün demonstrasyon neticelerinden yararlanılmalı, olgunluk süresinin uygunluğu kontrol edilmeli, hastalıklara ve yatmaya dayanıklı olup olmadığı araştırılmalıdır.

C) **Çevre şartlarına uyum:** Melez mısır çeşitleri her türlü çevre koşulları altında aynı verimi sağlamazlar. Bir yıl yüksek, bir yıl düşük verim veren çeşitler yerine, yıldan yıla verim farklılığı az olan çeşitler seçilmelidir.

IV KALİTELİ TOHURLUK

Diğer tarımsal işlemler gibi, yüksek verim için kaliteli tohumluk da gereklidir. Kaliteli tohumluk denince akla; içinde kırık dane, yabancı madde bulunmayan, iriliğine göre tasnif edilmiş, çimlenme yüzdesi yüksek tohumluk gelmelidir.



V UYGUN EKİM ZAMANI

Ekimin zamanı bölgelere göre değişiklik göstermekle birlikte Güney ve Batı bölgelerinde ekim Nisan'ın ilk haftasından önce yapılmamalı, toprak ısısının 10°C üzerine çıkması beklenmelidir.

VI EKİM DERİNLİĞİ

Ekim normal zamanda yapılıyor ve toprakta yeterli rutubet varsa, 5 cm ideal ekim derinliğidir. Erken ekimlerde tohum 2,5 cm derinliğe atılmıdır.

VII EKİM

Melez mısır çeşitlerinin ekinide çoğunlukla mekanik pamuk mibzerleri kullanılmaktadır. Havalı mibzerlerin de sayısı gün geçtikçe artmaktadır. Mekanik pamuk mibzerleri kullanıldığında üzerinde dikkatle durulması gereken hususlar vardır. Daha önce de belirtildiği gibi dekardaki dekardaki bitki sayısı yüksek verime ulaşmayı etkileyen faktörlerin biridir. Melez mısır tohumlukları yuvarlak ve düz; büyük ve küçük olmak üzere çeşitli boylara ayrılırlar. Bu nedenle tohumluk satın alırken aynı büyüklüğüne göre ayarlanmalıdır. Böylece tohumdan tasarruf sağlanacak, büyük bir olasılıkla seyreltme işlemi yapılmayacaktır. Sıra arası mesafesi 70-80 cm olabilir. Bu mesafe büyüdükçe sıra üzerindeki bitki sayısı artırılmalıdır. (Örneğin 70 x 25 veya 80 x 20 gibi).

VIII BAKIM

Mısır yetiştirme süresi boyunca bakım isteyen bir kültür bitkisidir. Bakım işlemleri ekimle birlikte başlar ve bitki 8-10 yapraklı oluncaya kadar devam eder.

seyreltme: Ekim düzgün yapıldıysa seyreltme işlemi yapılmayabilir. Mısır bitkisi 4-5 yapraklı (10-15 cm boyunda) iken seyreltme iş-

lemi yapılmalıdır. Seyreltmeden amaç fazla bitkilerin sökülüp atılarak sıra üzerinde belirli aralıklarla (20-25 cm) bitki bırakmaktır.

Tarla otlı ise seyreltme ile birlikte ot çapası yapılmalı, toprak yüzeyi havalandırılmalıdır.

Gübreleme: Mümkün olduğu takdirde gübre vermeden önce toprak tahliyi yaptırmak yararlıdır. Böylece gereğinden fazla gübre kullanılmamış olur. Genel bir kaide olmakla birlikte enyüksek verimler 8-9 kg/da fosfor ve 20/21 kg/da saf azot uygulamasından elde edilmiştir. Bu miktar topraktaki besin maddesi varlığına göre değişebilir. Fosforun tamamı ekimde, azotun 2/3 ekimde, 1/3 de boğaz doldurmada verilmelidir.

sulama: Mısır ülkemizde genellikle sulanır şartlarda yetiştirilir. Sulama sayısı toprak yapısı ve su tutma kapasitesi ile yakından ilgili olup, 3-5 sulama 2. gübrelemenin himen ardından yapılmalıdır. Mısır bitkisinin suya en fazla ihtiyaç duyduğu devre tepe püskülü çıkarma ve süt olum devreleridir.

Basit olarak mısırın suya ihtiyacı olup olmadığı şöyle anlaşılır. Sabahları bitki yapraklarının kıvrık olması ve toprakta yeterli rutubetin olmaması (elle tav kontrolü) sulamayı gerektiren sebeplerdir.

Sulama karık veya tava usulü olabilir. Karık usulü sulamada suyun kontrolü daha kolay olup, toprağın üst kısmının havalanmasını sağlar. İlk devrede verilecek fazla su zararlı olabilir. Tesviye bozukluklarından meydana gelebilecek su birikintileri tahliye edilmelidir.

X HASAT

Mısır olgunluğa eriştiğinde hasat elle, koçantoplama makinası ve biçer döğer ile yapılabilir. İçerdiği rutubet oranlarına göre çeşitli şekillerde muhafaza altına alınır.

SILAJ YAPIMLARI BAŞLADI.

Özellikle süt hayvancılığının ekonomik gelmesinde ve geliştirilmesinde etkili faktörler arasında silo yeminin yeri büyüktür. Bundan önceki sayılarımızda silaj yapılmasını açıklamıştır. Yine üreticilerimize faydalı olacağına inandığımız için silajdan, silo yemlerinden söz etmek istiyoruz.

Silo yemi hazırlamada -

- 1-Çayır otları
- 2-Yem bitkileri
- 3-Endüstri bitkileri ve artıkları gerekmektedir.



YEM BİTKİLERİ

Hububat-baklagil karışımları Kültürü yapılan yem bitkileri genellikle kök yemlerinin yerini aldıklarından kış beslenmesi için yeterli gıdayı temin edecek kapasite de olmalıdırlar.

Fiğ + Yulaf, fiğ + Arpa sütlü devrelerinde biçilerek silaj yapımında kullanılırlar. Mısır, Sudan + Sorgun melezi otlarda aynı devrelerde biçilerek silaj yapılır. Her ikisinden de en çok silo yemi üretimi sağlanır. Yonca otu, üçte bir çiçeklendiğinde biçilir.

3-ENDÜSTRİ BİTKİLERİ VE ARTIKLARI:

Şeker pancarı başları ile hayvan pancarı başları, şalgam başları patates, bezelye kazuzu, fabrikasyon artığı posalar, şeker pancarı posası, meyve posaları gibi kalıntılarla da silaj yapılır.

HANGİ TİP SILO YAPALIM

Silo basit ve ucuz olmalı, betondan yapılan silo yerleri uzun yıllar kullanılacağı için daha elverişlidir. Bu sayede çok az kayıpla standart iyi kalite silaj yapımı sağlanır.

Silaj, kışın yedirildiği gibi yapıldığı andan itibaren olgunlaşma sonunda yedirilebilir. Bu müddet 30-35 gün sonra olmalıdır.

Silo yemleri, kalitesine bağlı olarak yaşama payı ve üretim ihtiyacını karşılamak amacıyla hayvanlara verilir. Süt ineklerine 15-20 kgr/gün yedirilebilir.

Silo Yeri,

- 1-Taban ve su düzeyi yüksek olmayan,
- 2-Su baskınlarından korunan
- 3-Ahırlara yakın, sağımhanelere uzak
- 4-%3 meyilli
- 5-Eni-boyu-yüksekliği silaj miktarına göre hesap edilerek seçilmelidir.

Mahmut ERKOL | Ziraat Teknisyeni



1-ÇAYIR OTLARI:

Çayırlar, silaj yapmak için en bol, en ucuz malzemeyi sağlamaları ve her çeşit ahır hayvanı için en ideal bir yem olmaları bakımından önemlidir. Özellikle yapraklar kolay hazmediler ve proteince zengin olduklarından besleme değeri açısından daha değerlidir. Yüksek kaliteli silo yapmak için yapraklı olgunlaşmamış çayır otları biçilmelidir. Böyle çayır otlarından yapılan silo yemi % 16-20 ham protein kapsar. Bu yemin 10 kilogramı 4 litre süt verimi için yeterlidir.

Silolamada süt asidinin üretimini arttırmak için melis ilave edilmesi ile daha hoş kokulu ve besleyici bir silaj elde edilmiş olur.

TOMBIŞ ABLA



Sevgili Tombiş ablacığım,

Biz Ödemiş'de 15 arkadaş aynı ahırda ikame ediyoruz. Her yıl Nisan ayı gelince Pınar sabah-akşam süt alımına başlar. Bu yıl bahar gelmesine rağmen sahibiniz halen akşam sütlerimizi ahırdaki odada bırakıyor. 3 gün önce 6 güğüm sütümüz kesilmiş, çok üzüldük. Bizler sabahtan akşama dek o sütleri meydana getirinceye kadar canımızı dişimize takıyoruz. Bizim Garip Ağa üşenip toplayıcıya sütleri götürmüyor. Zararı bize de, ona da Devlete de... Bir daha yazın yazın ki o güzelim sütlere yazık olmasın. Steril süt olsun, yoğurt olsun, nesiller istifade etsin, hastalara şifa olsun...



Sevgili 15'ler..

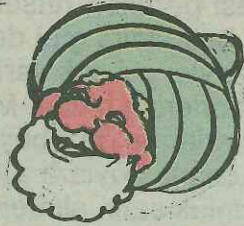
Çok haklısınız. Pınar her yıl 1 Nisan'dan başlayarak sabah akşam süt alımı yapar. Bu büyük bir hizmettir. Süt toplayıcılarımız gece yarısına kadar köy köy dolaşır, tüm toplayıcılarımıza fark verilir. Tanker filosu seferber edilir. Bölge çalışanları üniterleri açık tutarlar. Amaç; hem aynı o güzelim yemlerle elde edilen, tertemiz süt bozulmasın, kesilmesin süt inekçiliği ile geçinen aile sabaha kadar sütü düşünmesin, tazeçik fabrikaya ulaşsın, ve tüketiciye aynı tazelikte ulaşsın.. Gençlerimiz, yaşlılarımız, hastamız bu taze sütü bekler. Üşenme Garip Ağa Üşenme Veli Dayı Kıpırda Ali Emmi Toplayıcı senin sütünü bekliyor..

YAZARLARIMIZ:

Ali ÜNAL
Veteriner Hekim
Ali YILMAZ
Veteriner Hekim
Ersin TORUN
Ziraat Yüksek Mühendisi
Gültekin AKTAŞ
Uzman Veteriner
İlyas N. ÖKTEN
Ziraat Yüksek Mühendisi
Mahmut ERKOL
Ziraat Teknisyeni
Melik DAVASLIGİL
Ziraat Yüksek Mühendisi
Mümtaz GÜNGÖREN
Ziraat Yüksek Mühendisi
Nihat PAYKOÇ
Yazar
Orhan ÜSTÜNŞOY
Ziraat Yüksek Mühendisi
Süleyman ARSOY
Ziraat Yüksek Mühendisi
Tahiz YAVUZ
Veteriner Hekim

NASREDDİN HOCA

YA DEVE, YA DEVECİ!



Bir gün Hoca merhum, Timurlenk'le görüşürken kendisinin bir devesi olduğunu ve okumağa çok istidatlı bulunduğunu söyler. Timurlenk bu deveyi görmek isteyince:

-Müsaade buyurun, kul huvallahü ahad'i öğretiyorum, iyice öğrensin, getireyim. der.

Bir kaç gün sonra tekrar buluştukları zaman Timur bunu hatırlatınca:

-Sormayın velinimetim, der, tam süreleri okumağa başladı, deve bir aşka gel-

di, şimdi ille hafız olacağım diye tutturdu. İnşallah haftaya hıfzını tamamlar, huzuruza getiririm, der.

Timurlenk'in yanından ayrıldıktan sonra, bu sözü işiten hemşehrileri Hoca'ya:

-Aman Hoca neyaptın derler. Hoca :

-Ne korkuyorsunuz yahu, bir haftayakadar ya deve, ya deveci!

Hakikaten bir kaç gün sonra Timurlenk oradan ayrılarak başka bir yere gider.

BİZDEN SÖYLEMESİ



Çevrede bol miktarda bulunan yeşil otlardan hayvanlarınızı mutlaka yararlandırınız. yeşil yemler hayvanların hazım sisteminin çalışmasını kolaylaştırdığı gibi vücudun kış yemlemesinden moksanlaşan bazı ihtiyaç maddelerini yeşil yemle sağlanmasına yardım etmiş olursunuz.

Ürününüz bol, sütünüz bereketli olsun.
Levent ÖZGÜR

SOSYAL HİZMETLER

ÇİNE İLÇESİ-KARPUZLU NAHIYESİNDE DÜZENLENEN TARIM KONFERANSI BÜYÜK İLGI GÖRDÜ

Karpuzlu Köyleri Kalkınma Kooperatifi tarafından düzenlenen Tarım Konferansı büyük ilgi topladı.

30 Mart 1987 günü büyük bir üretici topluluğu tarafından ilgi ile izlenen konferansın açılış konuşmasını yapan Kooperatif Başkanı Kadir Özmen, Kooperatiflerinin çevre köylere çok yararlı olduğunu ve bu tür konferansları, üreticilerin tarım alanındaki yeni gelişmeler hakkında bilgi sahibi olmaları açısından düzenlediklerini bildirdi.

Çine Kaymakamı Sn. M.Haluk Saygı da konuşmasında bu tip konferansların yararlı olacağını vurgulayarak devamlı yapılması gerektiğini belirtti.

9 Eylül Üniversitesi öğretim Üyelerinden Prof. Dr. Macit Özhan'ın başkanlık yaptığı konferansta Hayvancılık konusunda Prof. Dr. Macit Özhan ile Doç. Dr. Mustafa Kaymakçı üreticilere değerli bilgiler aktardılar. Zeytincilik Enstitüsünden Sn. Ayşe Çolakoğlu, Sn. Özgün Canözer, Sn. Ahsen Eroğlu ve Sn. Eftal Özhalkçı ise zeytincilik konularında üreticilere aydınlatıcı bilgiler sundular.



KARPUZLU KÖYLERİ KALKINDIRMA KOOPERATİFİ

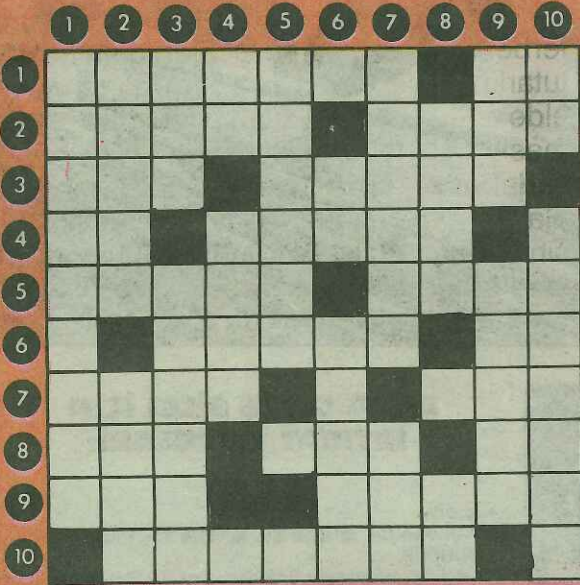
Mısır Tarımı konusunda da Ziraat Yük. Müh. Cihat Erdal bir konuşma yaptı.

Pınar Süt tarafından hazırlanan üretici Hizmetleri köşesi de konferansa katılan üreticilerin büyük ilgisini çekti. Yem, mineral yalama taşı, yalama tuzu, çeşitli tohumlar ve meme dezenfektan malzemelerinin kooperatifte devamlı bulunması konusunda üreticiler fikir birliği içinde olduklarını belirttiler.

Toplantıya ayrıca, Pınar Süt Mamülleri Sanayii A.Ş.'yi temsilen Süt, Alım Müdürü Ziraat Yük. Müh. Sn. Süleyman Arsoy, 1. Bölge Süt Alım ve Üretici Hizmetleri Şefi sn. Mahmut Erkol. 2. Bölge Şefi Sn. Ulvi Akın, Çine-Bölge Amiri Sn. Hilmi Aydın ve Aydın bölgesi üretici Eğitim Uzmanı Ziraat Yük. Müh. Sn. Özlem Atay'da katıldı.

Konferans üreticilerinden gelen soruların cevaplanması ile sona erdi.

BULMACA



KAZANANLAR

-Recep Sever
TORBALI
-Ali İmerci
DENİZLİ
-Bekir Özdemir
BURDUR
-Ali Yavuz
GEBZE

1	2	3	4	5	6	7	8	9	10
1	S	A	L	A	M	U	R	A	M
2	A	N	A	D	O	L	U	T	A
3	R	A	M	A	Z	A	N	E	L
4	A	M	A	K	O	T	A		
5	Y	U	H	İ		A	R	K	
6	K	R	A	K	B	A	B	A	
7	Ö	İ	N	A	R	A	L		
8	Y	A	N	I	T	I			
9	N	A	Z	I	K	K	A	Ş	
10	Y	A	T		K	A	Ş	A	Ğ

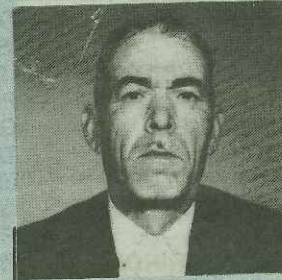
SOLDAN SAĞA

1. Aydın'ın bir ilçesi-Uzaklı işareti
2. Bir bezelye cinsi-Tersi İnşaatlarda kullanılır.
3. Bir geyik cinsi-Bir narenciyemiz.
4. Genişlik-olmamış kavun
5. Bir yerden bir yere taşınma-masallardaki kötü kadın
6. Bir kadın ismi-Kısa zaman aralığı.
7. Tersi değerli bir taş-kör
8. Anmak-Birerkek ismi-utanma duygusu
9. Tembih sözü-yılda bir kez yapılan bir tatlı çeşidi
10. Tersi bir ilimiz

YUKARIDAN AŞAĞI:

1. C vitamini bol olan meyvelerin oluşturduğu grup adı.
2. Boğa güreşi alanı-cemaatin ibadet yeri
- 3.Tersi aşık usandırır-yağla yanan bir çeşit lamba
4. Tersi bir bağlaç-Tersi düğme deliği
5. İstanbul'da bir semt
6. Vilayet-sürüngen bir hayvan
7. Şifalı içecek su-Tersi benzeri
8. Bir baharatlı bitki-Bir çalgı
9. Şafak vakti-Kanın dolaştığı yer
10. Beddua-Türkiye'nin en büyük ve en modern et tesisinin adı (iki kelime)

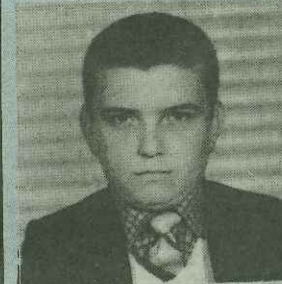
HEDİYE KAZANAN OKUYUCULARIMIZ



ALİ İMERCI
Bahçeli köy
TAVAS-DENİZLİ



BEKİR ÖZDEMİR
Kuruçay Köyü
BURDUR



ALİ YAVUZ
Mustafapaşa Mah.
İbrahim Ağa Cad. 59
GEBZE



PINAR

İKİ AYDA BİR YAYINLANIR

PINAR

Süt Mamülleri Sanayii A.Ş. adına
Sahibi ve Yazı İşleri Müdürü
Olgun ERGÜZ
Genel Yönetmen:
EFLATUN NURİ

YAZIŞMA ADRESİ: PINAR Gazetesi P.K.904 -İZMİR

• Gazetemiz Basın Ahlak Yasasına uyar • Kaynak gösterilmek suretiyle gazetemize ait yazı ve resimler yayınlanabilir. • Gönderilen yazı ve resimler yayınlansın ve yayınlanmasın iade edilmez • Yayınlanan yazı ve resimler imza sahiplerinin fikirleri olup, PINAR bunlardan bir sorumluluk kabul etmez.

İDARE YERİ:
PINAR Süt Mamülleri Sanayi A.Ş. Kemalpaşa yolu
İZMİR Tel: 18 20 30

BASILDIĞI YER:
YENİ ASIR TESİSLERİDE HAZIRLANMIŞTIR.
GAZİOSMANPAŞA BULVARI NO: 5 İZMİR

PINAR

CANLI HAYVAN PAZARI HİZMETİNİZDE

PINAR ET;

- KÜÇÜK VE BÜYÜK BAŞ HAYVANLARINIZI EN UYGUN ŞARTLARLA SATABİLECEĞİNİZ,
 - EN İYİ DAMIZLIK VE BESİ HAYVANINI EN UYGUN ŞARTLARLA TEMİN EDEBİLECEĞİNİZ
- PINAR CANLI HAYVAN PAZARINI HİZMETİNİZE SUNDU.

PINAR CANLI HAYVAN PAZARINDAN İSTER DAMIZLIK, İSTER BESİ HAYVANI ALIN, VEYA HAYVAN SATIN;

- HAYVANINIZ GÖZÜNÜZÜN ÖNÜNDE CANLI VEYA KARKAS OLARAK TARTILIR.
- PINAR CANLI HAYVAN PAZARINDA HAYVANIN DEĞERİ BASKÜL VEYA BIÇAK ÜZERİNDEN HESAPLANIR.
- PINAR CANLI HAYVAN PAZARINDA, PAZAR GÜNLERİ HARIÇ HERGÜN ALIM-SATIM YAPILIR, PAZAR GÜNÜDE DAHİL HERGÜN HAYVAN GETİRİLEBİLİR.

PINAR ET SİZLERİ HAYIRLAŞMAYA BEKLİYOR



PINAR CANLI HAYVAN PAZARINDAN DAMIZLIK VE BESİ HAYVANI ALMAK İSTİYORSANIZ....

EN İYİ BESİ DANASINI
ALABİLECEĞİNİZ PINAR CANLI
HAYVAN PAZARINA HOŞGELDİNİZ...
BU PAZARDA 200 kg. AĞIRLIĞINDA, 12
AYLIK ETÇİ, MONTOFON VEYA
HOLSTEIN İRKi (SİYAH-BEYAZ), EN
İYİ BESİ DANALARI SİZİ BEKLİYOR.
DOLDURUN ARACINIZA GÖTÜRÜN.
PINAR CANLI HAYVAN PAZARINDA
BEĞENECEĞİNİZ BESİ DANALARI

GÖZÜNÜZÜN ÖNÜNDE TARTILIR VE
DEĞERİ HESAPLANIR.

- PINAR CANLI HAYVAN PAZARINDAN
ALACAĞINIZ HAYVAN İÇİN EN
UYGUN ÖDEME ŞARTLARI
UYGULANIR.
- PINAR CANLI HAYVAN PAZARINDAN
PAZAR GÜNLERİ HARIÇ HAFTANIN
HER GÜNÜ ALIM YAPABİLİRSİNİZ.



PINAR CANLI HAYVAN PAZARINDA HAYVAN SATMAK İSTİYORSANIZ....

KAMYONA, KAMYONETE
YÜKLEDİĞİNİZ HAYVANLARINIZLA
PINAR ET FABRİKASININ HEMEN
YANINA KURULMUŞ OLAN PINAR
CANLI HAYVAN PAZARINA
HOŞGELDİNİZ. ŞİMDİ KARLI BİR
SATIŞ SİZİ BEKLİYOR. HiÇ BELLİ
OLMAZ, BELKİ DE DÖNERKEN,
BEĞENDİĞİNİZ BİRKAÇ BESİ
HAYVANINI DA ARABANIZA ATAR
ÖYLE DÖNERSİNİZ. BÖYLECE DAHA
DA KARLI OLURSUNUZ.

— PINAR CANLI HAYVAN PAZARINDA
SATACAĞINIZ HAYVANIN ÖDEMELERİ

SİZİ GÜNLERCE
UĞRAŞTIRMAYACAKTIR, CANLI
VEYA KARKAS OLARAK
TARTILACAK HAYVANINIZIN DEĞERİ
İSTER BASKÜL İSTER BIÇAK
ÜZERİNDEN HESAPLANACAKTIR.

- PINAR CANLI HAYVAN PAZARINA
GETİRDİĞİNİZ HAYVANINIZI PINAR
TARAFINDAN YEM VE SU TEMİN
EDİLECEKTİR. BUNA KARŞIN
İŞGALİYE ALINMAYACAKTIR.
- PINAR CANLI HAYVAN PAZARINA,
PAZAR GÜNLERİ DE DAHİL HERGÜN
HAYVANINIZI GETİREBİLİRSİNİZ.



DAHA GENİŞ BİLGİ İÇİN İRTİBAT BÜROLARI:

- KONYA
Karaman Cd. Silahlar Sk. No.43/A Tlf: 14480
- BURDUR
Gazi Cd. Köprübaşı Şöförler Cemiyeti Binası Tlf: 2020
- AFYON
Ambar Yolu Mihrioğlu Doğan Pasajı No.55 Tlf: 16737
- ERZURUM
Cumhuriyet Cd. No.11/2 Tlf: 14968-16071
- ANKARA
Posta Cd. Tiritioğlu İşhanı No.35/36 ANKARA Tlf: 3118464
- KAYSERİ
Camikebir Mah. Vural Sok. No.14/1 Tlf: 25679
- AYDIN
AYDIN HAYVAN ALIM TEMSİLCİLİĞİ Tlf: 14013
- ÇİNE-AYDIN
Hamit Hattat Mah. Adnan Menderes Bulvarı No: 74
Tlf: (6331)1539-2005
- MERSİN
Tlf: 34058

PINAR ET'İN SİZLERE SAĞLADIĞI BU YENİ İMKANDAN SİZDE YARARLANIN.....

- MALINIZI DAHA İYİ DEĞERLENDİRMEK İÇİN PINAR CANLI HAYVAN PAZARINA GETİRİN,
 - EN İYİ DAMIZLIK, BESİ HAYVANINI, EN UYGUN ŞARTLARLA ALMAK İÇİN YİNE BU PAZARA GELİN.
- İKRAM EDECEĞİMİZ BİR KASE SICAK ÇORBAYI İÇERKEN KARLI BİR ALIŞ-VERİŞ YAPMANIN
HUZURUNA KAVUŞUN.