

PINAR

1993
SAYI
67

30 Ağustos 1993

ÜRETİCİSİNİN GAZETESİ 20000 ADET BASILMIŞTIR. PARASIZ DAĞITILIR.

Pınar Süt'ten üreticiye hizmet

- Pınar Süt'ün, bölge süt sığırcılığını geliştirme ve yaygınlaştırma çalışmalarına katkıları devam ediyor.
- Pınar Süt, Temmuz ayında, Fransa'dan 494 baş Holstein damızlık gebe düve ithal ederek, bölge yetiştiricilerine dağıttı.
- Yetkililer ithal edilen gebe damızlık düvelerin süt verimlerinin ortalama 5.500 kg.'ı bulunduğunu belirttiler.

Pınar Süt, Temmuz ayında, Fransa'dan 494 baş Holstein Damızlık Gebe Düve ithal ederek, bölge yetiştiricilerine dağıttı.

Pınar Süt, bölge süt sığırcılığının kısa sürede gelişmesine ve yaygınlaşmasına olan katkılarına devam ediyor. Bu amaçla dış ülkeler-

den ülkemiz iklim şartlarına uygun süt verimi yüksek Holstein ırkı damızlık gebe düveler ithal ediliyor.

Pınar Süt'ün, Fransa'dan ithal ettiği 494 baş Holstein ırkı damızlık gebe düve, 18 Temmuz 1993 tarihinde İzmir Limanı'na getirilerek aynı gün da-



Pınar Süt'ün Fransa'dan ithal ettiği Holstein ırkı gebe düveler üreticinin yüzünü güldürdü.

ha önce çiftlik geliştirme projeleri hazırlanmış 162 yetiştiriciye teslim edilmiştir.

Pınar Süt yetkilileri Fransa'dan ithal edilen Holstein damızlık düvelerin, 18-32 aylık, canlı ağırlıklarının or-

talama 450 kg. gebelik sürelerinin 3-6 aylık ve annelerinin süt verimlerinin ortalama 5.500 kg. olduğunu söylediler.

Damızlık düve, satın almak isteyen yetiştiricilerin, bölgelerindeki

Pınar Süt Toplama Merkezleri'ne başvurarak, bu konuda geniş bilgi alabilecekler. Pınar Süt'ün getirdiği damızlık gebe düvelerin, bölge süt sığırcılığına hayırlı ve uğurlu olmasını diliyoruz.

BALIKESİR-İVRİNDİ PINAR SÜT TOPLAMA MERKEZİ BÖLGE SÜT ÜRETİCİLERİNİN HİZMETİNDE.

Ivrindi, Balıkesir'in tarım ve hayvancılık ilçelerinden biridir. Daha çok tütün, tahıl tarımı ve hayvancılık yapılmaktadır. Genellikle, her evde 3-5 baş Holstein veya melezi yetiştirilebilmektedir.

Pınar Süt, Ivrindi Süt Toplama Merkezi'ni açarak, bölge süt üreticilerine sütlerini daha iyi şekilde değerlendirmede yeni olanaklar sağlamıştır. Merkezdeki 10 ton kapasiteli soğutucu tanklarda,



Ivrindi Pınar Süt Toplama Merkezi üreticilerin hizmetine girdi.

bölge süt üreticilerinin sütleri en sağlıklı koşullarda depolanarak, günde iki defa Pınar Süt fabrikasına ulaştırılmaktadır. Üreticisi ile daima

el ele çalışmayı ilke edinen Pınar Süt, 42 süt toplama merkeziyle üreticilerin hizmetinde olmaktan kıvanç duymaktadır.



Türkiye, hayvan varlığı açısından zengin olmasına rağmen verim açısından yoksul..

Varlık içinde yokluk çekiyoruz

✓ Türkiye gelişmiş ülkelere göre daha fazla hayvan varlığına sahipken, gerekli önlemlerin alınmaması ve ithal et serbestisi nedeni ile mevcut hayvan kaynaklarından verim alamamaktadır.

Armağan TOPER

Türkiye, hayvan varlığı bakımından gelişmiş ülkelere göre daha fazla paya sahiptir. Gelişmiş ülkelerde hayvan varlığı %30-40 iken ülkemizde %60-70'lere varmaktadır. Buna karşılık, hayvan üretimi gelişmiş ülkelerin aksine %20-25 paya sahiptir. Hayvan kapasitesi gözönüne alınacak olursa, üretim miktarı çok az, hatta verimsizdir.

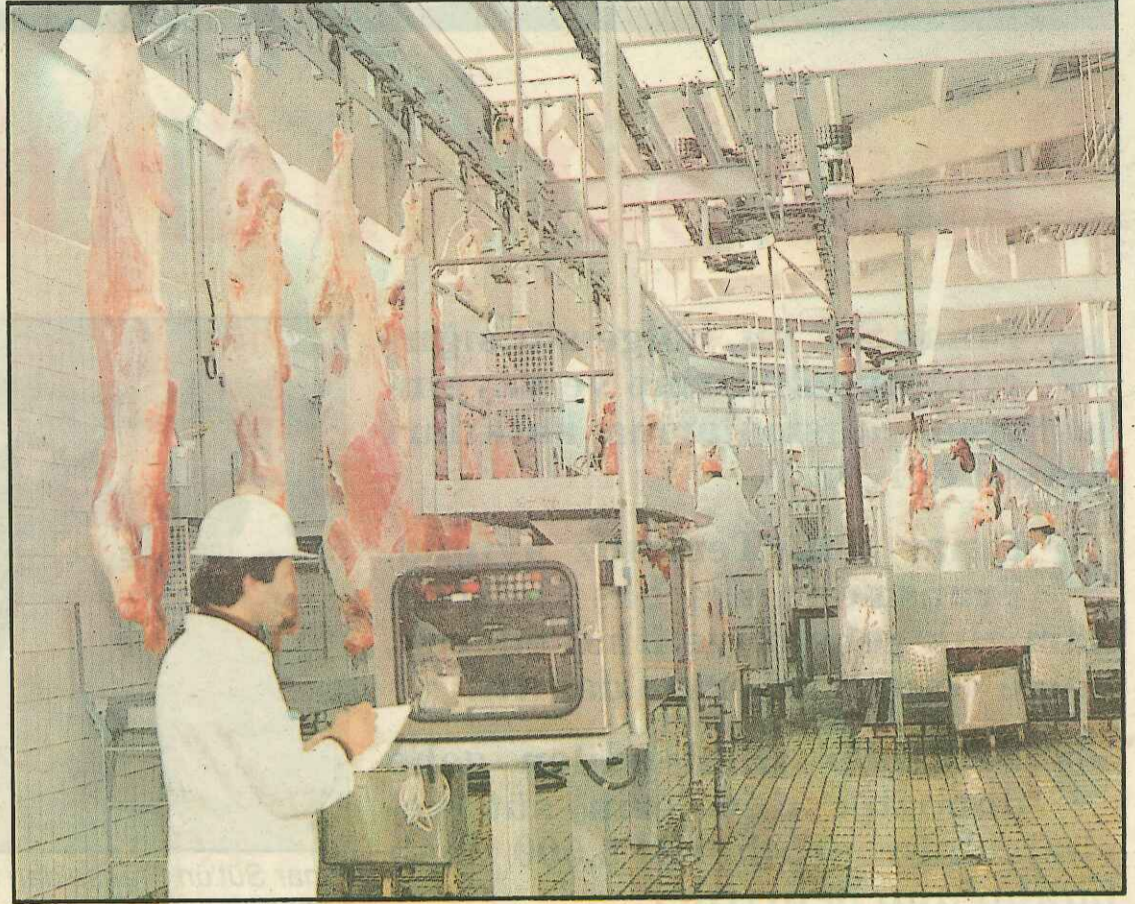
Devletin gerekli önlemleri almaması, ithal et serbestisi hayvancılığın gelişmesine ve mevcut hayvanlardan randımanlı verim alınmamasına neden olmuştur. Gelişmiş ülkelerde, hayvanın yaşı, cinsiyeti, besi durumları, randımanları, karkas ağırlıkları, kalitesinin belirleyici etken olduğu "kasaplık hayvan standardı"

vardır. Türkiye koşullarında ise gebe dahil her tür hayvan kesilmekte "ayağının üzerinde duran" her hayvana kasaplık gözüyle bakılmaktadır.

Hayvancılıkta, böylesine sorunlar yaşanırken, piyasanın %50-60'ına hakim olan kontrolsüz kesimler halk sağlığını tehdit ettiği gibi haksız rekabet ortamı da yaratmaktadır.

Oysa modern işletmelerde toplam kalite yönetiminde, müşteri istek ve ihtiyaçlarına yönelik bir üretim anlayışı uygulanmakta, sağlıklı ürünler üretilmektedir.

Türkiye'mizin dünya standartlarına sahip teknolojisi ile kalite ve sıhhi koşullara önem veren üretim standardına sahip ilk entegre et tesisi Pınar Et tüketici sağlığı



Pınar Et tesislerinde üretim tamamen otomatik makinalarla ve sıhhi ortamda yapılmaktadır.

✓ Türkiye koşullarında "ayağının üzerinde duran" her hayvana kasaplık gözü ile bakılırken Pınar Et tesisleri halk sağlığı ve ülke ekonomisinin çıkarlarını gözönüne alarak üretim yapmaktadır.

ğının korunmasında öncülük eden kuruluşlardan biridir.

Pınar Et, kesim, işleme, depolama, değerlendirme bakımından ge-

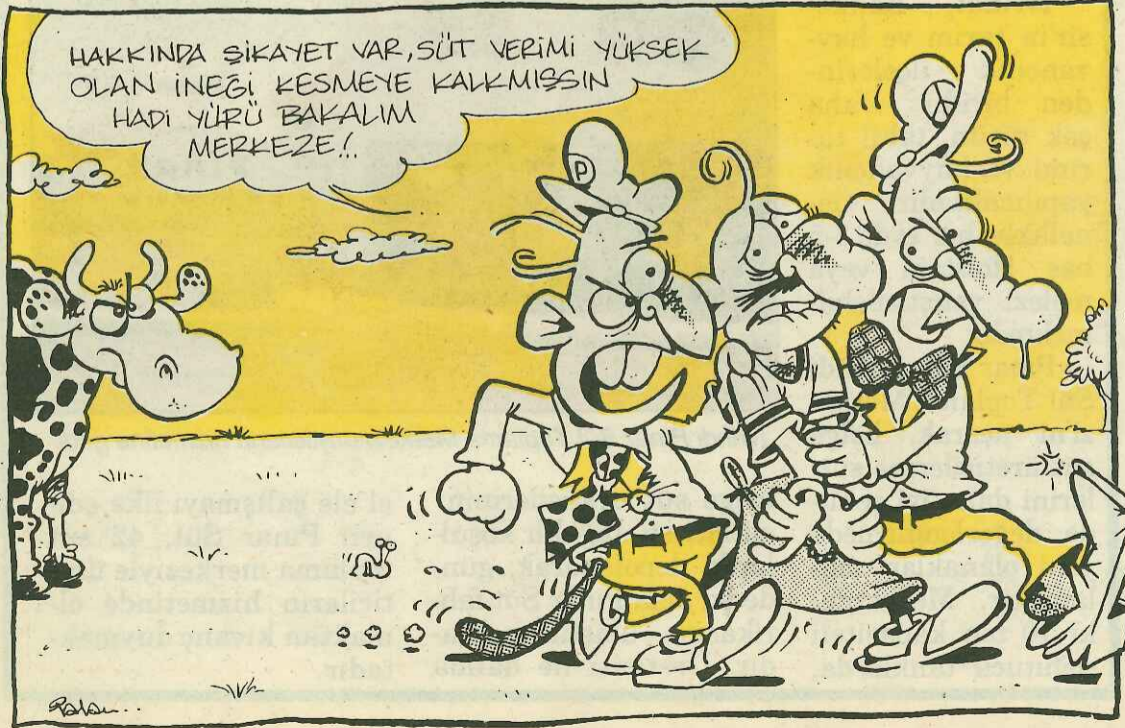
rekli ve yeterli şartlara sahip, teknik ve sıhhi açıdan standartlara uygundur. Yetişmiş uzman personeli sayesinde eksiksiz et muayenesi ve sağlık kontrolü yapılmaktadır.

Tesiste tüm işlemler 2678 sayılı kanun hükümlerine uygun olarak yapılmaktadır. Karkasların olgunlaşması ve et kalitesinin artması nedeniyle Pınar Et gibi modern ve entegre tesislerde soğutma ve dinlenme odaları mevcuttur. 0-4 C° arasında, 24 saat nispi rutubeti ayarlanabilen bu depolar tüketici sağlığı açısından et kalitesini yükselten bir üretim birimidir.

Üretimde kullanılan değersiz et, kemik, kan bile Pınar Et'te sıhhi koşullarda

işlenerek yem hammaddesi yapılmaktadır. Bu değerlendirme ülke ekonomisine büyük bir katkı sağladığı gibi, yüksek besin değerli hayvan yemi yapılmasını olanak sağlamaktadır.

Günümüzde, piyasa ve üretimi artık tüketicilerin istek ve ihtiyaçları yönlendirmektedir. Kesim açısından büyük bir kapasiteye ve yetişmiş elemanlara sahip Pınar Et tüketicilerin isteklerinin tam, zamanında ve sağlıklı olarak yurtçapına yayılmış dağıtım ağıyla ulaştırmaktadır. Ülkenin her yerinde standart bir kalite ile hizmet veren Pınar Et halk sağlığını korumak için üretim-satış-depolama ve sevkiyatta uygun koşulların sağlanmasını prensip edinmiştir.



Hollandalı süt üreticileri süt sığırcılığı konusunda eğitildikleri için süt veriminde her geçen yıl artış gözlenmektedir.

Hollanda'da Holstein yetiştiriciliği

● Süt üreticiliğinin çok geliştiği Hollanda'da işletmeler genellikle 35-50 inek arasında kapasiteye sahip aile işletmeleridir. Bütün kaba yem ihtiyacının işletmelerin bünyesinden sağlandığı ülkede inek başına 5 dönüm arazi düşüyor.

● Üreticilerin teknik süt sığırcılığı konusunda eğitilmeleri ülkede Holstein (Siyah-Beyaz) süt irkının kalıtsal verim özelliklerinin gelişmesini sağlamıştır. Böylece son 10 yılda süt kontrolüne alınan inek sayısında yüzde 56, süt veriminde de yüzde 30'luk bir artış sağlanmıştır.



Hollanda'nın uygun iklim koşulları ve üreticilerin teknik süt üretimi konularında eğitilmeleri sonucunda süt kontrolüne alınan inek ile süt üretiminde büyük artışlar sağlanmıştır.

Hollanda'da Holstein yetiştiriciliği, tabiat, iklim ve çevre koşullarının elverişli olması nedeniyle çok gelişmiştir. Holstein yetiştiriciliği, genellikle aile işletmelerinde yapılmaktadır. İşletmelerde inek sayısı, 35-50'dir. Bunun yanında 150-200 başlık işletmelerde mevcuttur. İşletmelerde hayvan başına ortalama 5 dönüm arazi düşmektedir. Hayvanların bütün kaba yem ihtiyaçları işletmelerde üretilmektedir. Suni ve tabii çayırlardan, hayvanların kışlık kuru ve sıjalık ot ihtiyaçları karşılandığı

gibi, Nisan ayında çayırlara çıkarılan hayvanlar, Ekim ve Kasım aylarına kadar tamamen dışarıda, çayırlarda beslenmektedirler. İşletmelerde sıjalık mısır ve hayvan pancarı üretimi de geniş çapta yapılmaktadır.

Hollanda'da üreticiler, genellikle teknik süt sığırcılığı konularında eğitilmişlerdir. Ayrıca, hayvancılık kooperatif ve çiftçi örgütleri, ülke ve yerel yönetimle işbirliği yaparak, yetiştiricilerin bilgi ve görgülerinin artırılmasında, eğitilmesinde, yeniliklerin tarımsal araş-

tırmalarla öğretilmesinde önemli rol oynamaktadırlar. Bunun sonucu, Hollanda'da Siyah-Beyaz süt sığır irkının kalıtsal verim özelliklerinde her yıl bir gelişme olmaktadır. Son 10 yılda süt kontrolüne alınan inek sayısındaki artış yüzde 56, süt verim miktarında ise yüzde 30 olmuştur. Süt sığırcılığımızda bir ilerleme ve gelişme istiyorsak, sağlam ineklerin hiç olmazsa ayda bir sütlerini ölçüp, bir kenara yazarak, yani süt kontrolü ile işe başlamamız gerekmektedir.

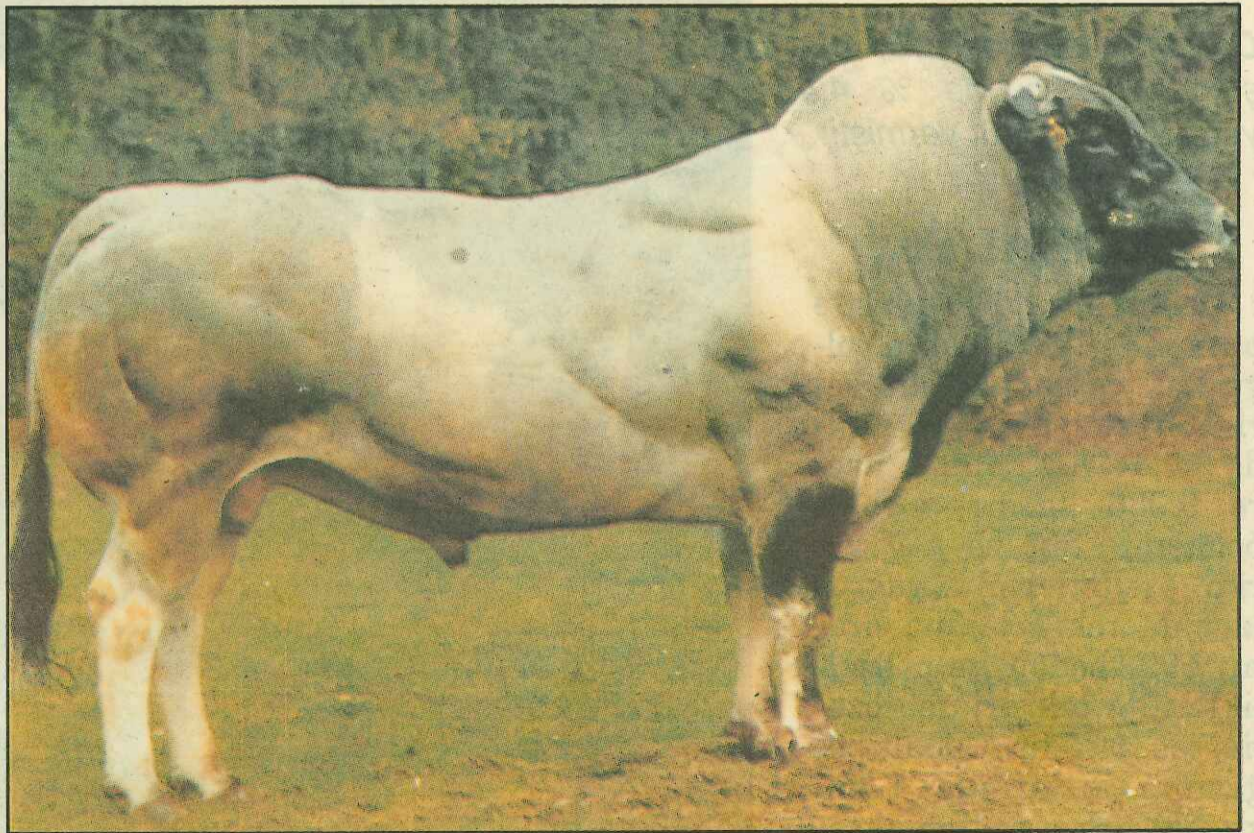
Kaliteli Et Irkına Sahip Hayvan Yetiştiriciliği Özendirilmelidir

Gültekin AKTAŞ

Avrupa Ekonomik Topluluğu ülkelerinde, uygulanan Kota sistemiyle fazla süt üretimi sınırlandırılmıştır. Bu nedenle, süt sığırcılığı işletmelerinde ineklerin yüzde 10-15'i, etçi sığır ırk boğaların tohumlarıyla tohumlanarak, etçi, kasaplık melezler yetiştirilmektedir. Elde edilen dişi ve erkekler besiye alınmakta ve 16-18 aylıkta kesime sevkedilmektedirler.

Ülkemizin her geçen gün artan et ihtiyacının karşılanması için Holstein yetiştiricileri, gelişmesini tamamlamış ve yaşlı ineklerinin bir kısmını, Piedmontesse gibi etçi sığır ırkı boğaların tohumlarıyla tohumlatarak melez kasaplıkta yetiştirebilirler.

Pınar Süt, Hollanda Piedmontesse boğalarından Nostro adlı boğanın tohumundan bir miktar ithal etmiştir. Ayrıca, Fransa'dan Şarole, Limozin gibi etçi sığır ırkı boğalarından tohum ithal etme çalışmaları devam etmektedir. Yakın zamanda, etçi sığır ırk boğaların tohumları Pınar Suni Tohumlama Merkezleri'yle yetiştiricilerin hizmetine sunulacaktır.



Pınar Süt, Holstein irkını Piedmontesse boğalarının tohumundan ithal ederek melezleme yapmaktadır.

Pınar Süt, 6.000 doz Holstein da



Cobalt'ın kızı Joke 13, 4 yaşında 305 günde % 4.49 yağlı 8731 kg. süt vermiştir.

COBALT

Cobalt'ın, 117 sürüde bulunan 127 kızının günlük çağındaki süt verim ortalaması, 305 günde %4,44 yağlı olmak üzere 9.086 kg.'dır. Cobalt boğasının süt ve yağ verim özelliklerinin yavrularında tekrarlanma oranı %92, beden yapı özelliklerinin tekrarlanma özelliği ise %87'dir. Cobalt boğasının kızlarında 1.350 kg. süt artışı sağlamaktadır. Yavrularında doğum kolaylığı iyidir.

KALITSAL VERİM ÖZELLİKLERİ DAMIZLIK BOĞALARIN TOHUMLA TOHURLAMA MERKEZLERİYLE HİZMETİNE SUNUL

Pınar suni tohumlamaya, yetiştiricilerin gösterdikleri güven ve ilgi her geçen artmaktadır. Bunun sonucu, Pınar Süt'ün yurt dışından ithal ettiği kalıtsal verim özellikleri üstün, yavru denemeleri yapılmış boğaların tohumları kısa sürede tükenmektedir. Bu nedenle, Pınar Süt bölge süt sığırcılığı ıslah çalışmalarına yapmakta olduğu katkılarına devam ettirmek amacıyla, Temmuz ayında Hollanda'dan 6 bin doz Holstein damızlık boğa tohumu ithal etmiştir.

Damızlıklarını, yavru denemeleri yapılmış, kalıtsal verim özellikleri üstün boğaların tohumlarıyla tohumlatarak süt verim ve beden yapısına kavuşturmak isteyen yetiştiriciler, bölgelerindeki Pınar Suni Tohumlama merkezlerine başvurarak damızlıklarını tohumlatabilirler.

Pınar Süt Holsten da ge ve ülke gına inandı "Pınar Süt kaliteli hay konuştu.

Üreticilerin üstün artırıl nın arttırıl nar Süt'ür göreceğine üreticilerin tün nitelik mını yapma

Pınar Ga ren çeşitli büyük başa tanıtacağız ver'e ayırd



Pınar Süt tarafından tohumu ithal edilen damızlık boğa COBALT'ın döl verimi çok yüksektir.

damızlık boğa tohumu ithal etti

ÜSTÜN HOLSTEİN LARI, PINAR SUNİ YETİŞTİRİCİLERİN DU

Üstün, ithal ettiği 6 bin doz damızlık boğa tohumunun, bölge süt sığırcılığını kalkındıracaklıklarını söyleyen üreticiler, sayesinde daha fazla süt alıp yvanlara sahip olacağız" diye

ür, ülke kalkınmasına ve üretimin ırklar sayesinde gelirlerimasına büyük önem veren Pınar bu girişiminin büyük ilgi inandıklarını söylediler. Sütün sesi olan gazetemiz ile üslere sahip bu ırkların tanıtıyı bir görev biliyoruz.

zetesinin bu sayısından itibaren ülkelerde suni tohumlamada arı gösteren damızlık boğaları. Bu sayımızı Cobalt ve Cleverlik.



Alger Meekma

CLEVER'in kızı Liesbeth, 2 yaş 5 aylık ilk doğumunda 305 günde % 4.55 yağlı 7881 kg. süt vermiştir.

CLEVER

Clever'in 202 sürede 233 kızının olgunluk çağındaki süt ortalaması, 305 günde %4,37 yağlı 8.257 kg.dır. Süt ve yağ verim özelliklerinin kızlarında tekrarlanma oranı %95 olan Clever'in beden yapı özelliklerinin tekrarlanma oranı ise %87'dir. Kızlarında ortalama 1.151 kg. süt artışı sağlamaktadır. Clever boğasının en önemli özelliği ise doğum kolaylığıdır. Clever boğasının buzağlarının doğumu kolay olduğundan tohumlarının düvelerin tohumlanmasında kullanılması sağlık verilmektedir. Süt üretimini arttırmak isteyen üreticilerimize tavsiye ederiz.

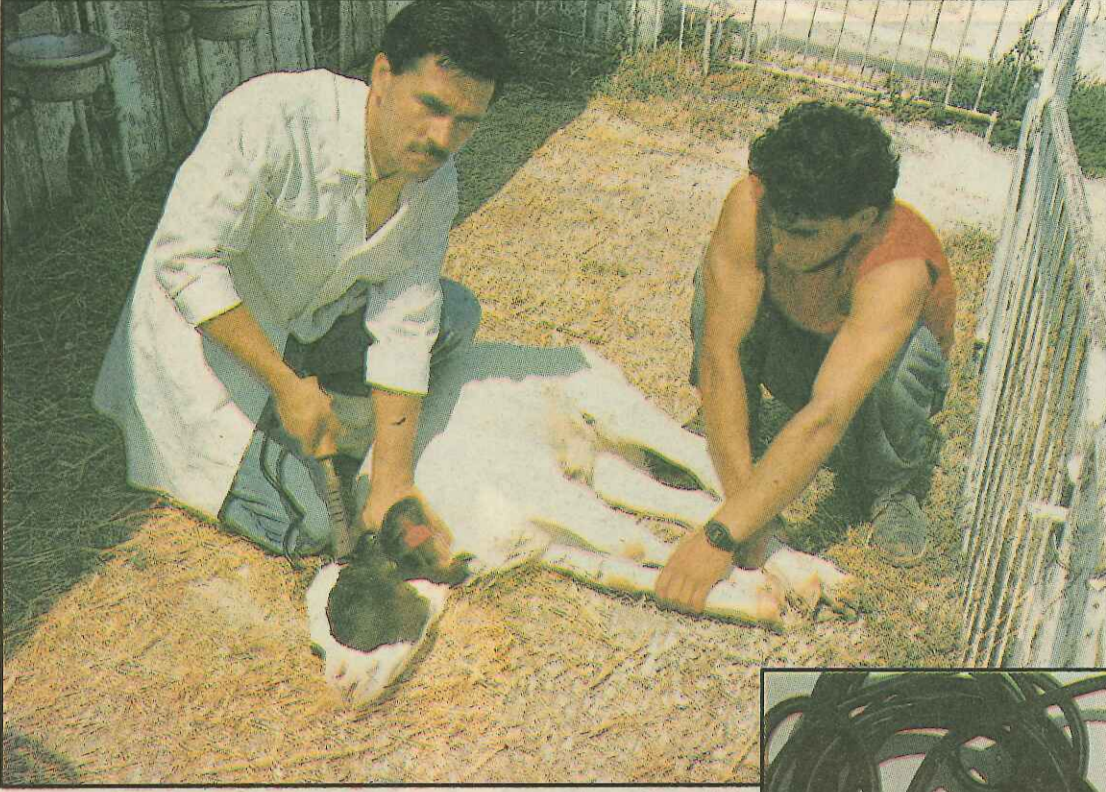


Alger Meekma

Pınar Süt tarafından tohumu ithal edilen damızlık boğa **CLEVER** ülkemizin kaliteli ırklı hayvan elde etmesinde büyük yararlar sağlayacaktır.

Sığırlarınızın size veya birbirlerine zarar vermelerini engellemek için mutlaka boynuzlarını köreltmek gerekir

Boynuz köreltme zamanında yapılmalıdır



Elektrikli Boynuz Köreltme Aleti ile boynuzun köreltilmesi çok sağlıklıdır.

Gültekin AKTAŞ

Sığır yetiştiriciliğinde, hayvanların birbirlerini veya bakıcılarını yaralamalarını önlemek amacıyla boynuzlar, küçükken köreltilmektedir. Eğer köreltilmede geç kalmışsa, boynuz kesme teli ile boynuzlar kesilir. Bu kesme işlemi zor olduğundan, boynuz köreltmeyi zamanında

yapmaya özen gösterilmelidir.

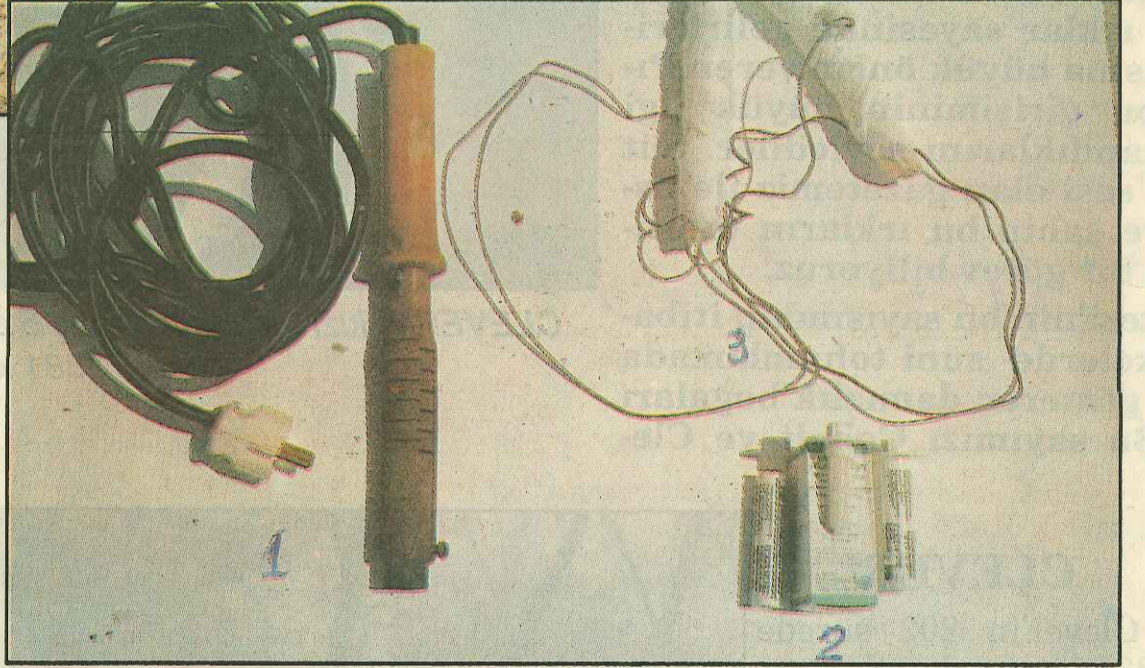
Boynuz köreltme, ya elektrikli aletle veya dağlayıcı Potasyum Kostik kalemleriyle yapılmaktadır. Buzağular 1-3 haftalık iken, boynuzlarının çıkacağı yerlerdeki kıllar makasla güzelce kesilir ve birkaç damla su ile nemlendirilir. Bu nemlendirilmiş kısım, boynuz

köreltici kalemle 15-20 saniye üzerinde gezdirilerek dağlanır. Dağlanan yerde bir yanık kabuğu teşekkül eder ve iyi uygulama yapılmışsa hiçbir zaman boynuz çıkmaz.

Buzağular bir aylık ve daha yaşlı iseler boynuzlar hafif kabarmış veya uçları görülmeye başlamıştır. Bunların boynuzlarını, elektrikli boynuz köreltme aleti ile dağlamak gerekir. Bunun için, boynuzların görünen kısımları bıçakla kesilir. Elektrikli

alet kor haline gelinceye kadar ısıtılır ve kesik yer dağlanır. Elektrikli boynuz köreltme aleti ile boynuz köreltme kolay ve pratik olduğundan çok yaygın olarak kullanılmaktadır.

Büyük boynuzlar, boynuz kesme teli ile kesilir, kesik yerler, kor haline gelmiş kızgın demirle dağlanarak kanama durdurulur. Daha önce değindiğimiz gibi, boynuz köreltme küçük yaşlarda yapılırsa hem kolay, hemde daha hoş görünüşlü olur.



1- Elektrikli Boynuz Köreltme Aleti. 2- Potasyum Kostik Boynuz Dağlama Kalemli 3- Boynuz Kesme Teli.

Sığırlarımızı ayak hastalıklarından koruyalım

Ayak hastalıkları, kapalı ve tabanı pis ahırlarda beslenen hayvanlarda görülmektedir. Tabanı idrar, gaita bulaşık çamurlu ahırlarda barındırılan sığırlarda, önce tırnak arasında başlayan hastalık tırnaklarda şişkinlikler ve yaralarla gelişmekte, tedavi edilmezse daha da ilerleyerek eklemelerde ve bacaklarda şişkinlikler meydana getirmektedir.

Yetiştiricilikte önemli olan hastalıkları tedaviden çok hayvanları hastalıklardan korumaktır. Sığırları ayak hastalıklarından korumak için, tırnak tuvaletine önem verilmeli, muntazam aralıklarla

turnakların bakımı yapılmalıdır. Ahır ve gezinti yerlerinde ayağı tahriş edecek ve zedeleyecek etkenler ortadan kaldırılmalıdır. Ahır zemini sık sık temizlenmeli ve kireç tozu serilmelidir. Ahır ve gezinti yerlerinin temiz, kuru olmasına özen gösterilmelidir. Ahır girişlerine yapılacak havuzlarda, yüzde 3-4'lük Göktaş erigi veya kireç tozu bulundurulması ayak hastalıklarının önlenmesinde büyük ölçüde yararlı olmaktadır.

Alınan bütün önlemlere karşın, hastalık görüldüğünde hemen tedaviye alınırsa, iyi netice alınmaktadır.



PINAR SÜT'TEN HABERLER... PINAR SÜT'TEN HABERLER

Pınar Süt Çocuk Tiyatrosu turnede



Pınar Süt Çocuk Tiyatrosu Aydın, Balıkesir, Burdur, Isparta ve Simav bölgelerinde turneye çıktı. Toplam 40 ayrı yerde üreticilere ücretsiz oyunlar sahneleyen tiyatronun gösterileri halkın büyük beğenisini kazandı.

Balıkesir'in Pamukçu, Özgüven, Gökçeyazı, Tatlıpınar, Ovaköy, İskele, İvrindi ve Reşadiye, Kütahya'nın Simav, Pazarlık, Abide, Demirci, Aksal, Boğaz, Güneyköy, Gediz, Şaphane, Yunuslar, Pazarlar köylerinde seyirlik oyunları

sahneleyen Pınar Süt Çocuk Tiyatrosu, yöre halkına tiyatro sevgisini aşılama ve eğlendirme amacıyla başarılı faaliyetler gerçekleştirdi. Tiyatro grubu ayrıca, turnede Pınar Süt ürünlerini izleyicilere ücretsiz olarak dağıttı.



PINAR'DAN HANIMLARA KOLAYLIK

Pınar Pasta Kreması ile artık pasta yapmak çok kolay. Sade ve kakaolu olarak 150 gr'lık ambalajlarda üretilen Pınar Pasta Kreması ile hanımlar artık çok kısa sürede nefis pastalar hazırlayabilecekler. Çünkü Pınar Pasta Kreması'nın en büyük ajantajı pişirmeye gerek kalmadan ve süttten başka hiç birşey ilave etmeden kolayca hazırlanmasıdır.

Annelerimizin pastalarına dolgu malzemesi olarak ve pastaların yüzeylerini kaplamada kullanabilecekleri Pınar Pasta Kreması şöyle hazırlanabilir:

Uygun bir kap içerisine toz pasta kremasını boşaltıp üzerine 300 ml (1.5 su bardağı) soğuk süt ilave ediniz. Süt ile toz iyice karışıp kıvamlı hale gelinceye kadar, bir çatal veya el çırpıcısı ile 3-4 dakika çırpınız. Daha sonra hazırladığınız kremayı ya dolgu ya da kaplama malzemesi olarak kullanabilirsiniz. Göreceksiniz misafirleriniz ve çocuklarınız ikramınızdan çok memnun kalacaklardır.

Sevdikleriniz ve siz Pınar Pasta Kreması'nın veya Pınar Krem Şanti'nin nefis tadıyla pasta yeme zevkini tadın.



Geçen sayımızdaki bulmacanın çözümü Soldan Sağa: 1- Saman, Soya. 2- Eter, Yanık. 3- Para. 4- Traktör. 5- Bazal. 6- Sel, M. İsi. 7- Elemek, Lak. 8- Mehil, Ağ. 9- İki, Aile. 10- Mastisis. **Yukarıdan Aşağı:** 1- Septisemi 2- Atar, Elek. 3- Mera, Lehim. 4- Araka, Mi. 5- Melas. 6- Öbek, İt. 7- Sofra, Ali. 8- On, Zilyet. 9- Yıl, Asa. 10- Ak, İlik, As.



PINAR

PINAR

Süt Mamülleri Sanayii A.Ş. adına
Sahibi ve Yazışları Müdürü

Olgun ERGÜZ
Genel Yönetmen
Süleyman ARSOY

Yazışma Adresi : Pınar Gazetesi PK. 904 İZMİR

● Gazetemiz Basın Ahlak Yasasına uyar. ● Kaynak gösterilmek suretiyle gazetemize ait yazı ve resimler yayınlanabilir. ● Gönderilen yazı ve resimler yayınlansın ve yayınlanmasın iade edilmez ● Yayınlanan yazı ve resimler imza sahiplerinin fikirleri olup PINAR bunlardan bir sorumluluk kabul etmez.

IDARİ YERİ:

**Pınar Süt Mamülleri Sanayi
A.Ş. Kemalpaşa Yolu No: 1**

TEL: 79 08 90

İZMİR

BASKIYA HAZIRLIK

Akar Tanıtım Tel: 41 69 47

BASILDIĞI YER

İhlas Gazetecilik Holding A.Ş. İzmir Tesisleri

Pınar Sığır Süt Yemi

Tayfun TAŞAL

Süt yemi süt ineklerinin doğumdan başlayarak gebeliğin yedinci ayına kadar süren dönemde kalıtsal yapılarına bağlı olarak en yüksek verimin sağlanması için gerekli besin maddelerini arzu edilen oranlarda içeren konsantre yemdir.

Pınar Sığır Süt Yemi, ineklerde süt verim payını karşılamak amacıyla yö-

nelik olarak hazırlanmıştır.

Sağmal ineklerde canlı ağırlığa göre ihtiyaç duyulan Pınar sığır süt yemi ve kaba yem miktarları aşağıda verilmektedir.

Pınar sığır süt yemi ile sağlanacak yüksek süt veriminin yanısıra, hayvanın yaşama payı ihtiyacının dengeli bir şekilde karşılanması için gerekli olan

iyi nitelikli kaba yemlerinde hayvana uygun miktarlarda verilmesi ile Pınar Sığır Süt Yemi'nden elde edilecek süt verimi en yüksek noktaya ulaşacaktır.

Kaba yem olarak silo yemi ya da yeşil yem kullanıldığı zaman, her 100 kg. canlı ağırlık için 2.2 kg. kuru madde dikkate alınmalıdır.

CA. (KG)	KURU MADDE İHTİYACI KG/GÜN	PINAR SIĞIR SÜT YEMİ KG	SAMAN VEYA KAPÇIK	P.S.S.Y. KG/GÜN	KURU YONCA	YUZDE YAG İÇERİĞİNE GÖRE GÜNLÜK SÜT VERİMİ		
						% 3.5	% 4	% 5
400	12	9.1	4.5	9.1	4.5	22.8	20.4	18
450	13.5	10.3	5.3	10.3	5	25.8	23.2	20.6
500	15	11.5	5.1	11.5	5.6	28.8	25.9	23
550	16.5	12.5	6.2	12.5	6.1	31.2	28.2	25
600	18	13.6	6.75	13.6	6.7	34	30.6	27.2

ÜRETİCİ NİÇİN PINAR SİĞİR SÜT YEMİ İSTİYOR?

- Kaliteli hammadde kullanımı
- Yüksek enerji ve protein dengesi
- Zenginleştirilmiş vitamin+mineral içermesi
- Sindirilebilirliği yüksek, hoş kokulu, inekler tarafından sevilerek tüketilmesi
- Uzun, sağlıklı ve dengeli bir süt verim dönemi sağladığı için

SÜT İNEKÇİLİĞİNDE VERİMLİLİĞİ ARTTIRMAK İÇİN DİKKAT EDİLECEK NOKTALAR

- İnekler ve barınakları temiz olmalıdır.
- Barınaklar iyi havalandırılmalı ve aydınlık tutulmalı.
- Barınaklarda devamlı bol ve temiz içme suyu bulunmalıdır.
- Günlük rasyonun mutlaka %17'si selüloz içermelidir.
- İnekler yaşama payı ihtiyaçları ayrı ayrı hesap edilerek dikkatli bir şekilde beslenmelidirler.



ONA AÇILMALINDI. DERHAL GABETELE- RİN VERDİĞİ KLİPONLARI BİRİKTİRİP ALDIĞI KİTAPLARDAN ANSİKLOPEDİLER- DEN ONUN DİLİ VE ÜLKESİ HAKKINDA BİLGİLER EDİNMEYE ÇALIŞIR...



VE HEMEN ONA AÇILIR...



DERHAL HELENAYA GELENEKLERİNİ, DOĞAYI, ÇEVRESİNİ ÖĞRETTİ. HELENA- DA ONA KARŞI MEGİLLİYDİ. SABAN- IN DİLİNİ ÇÖZMÜS ONUNLA AYNI LİSANDAN KONU- SUR OLMUŞTU. SABAN'IN SAHİBİ DURUMLU HELENA- NIN SAHİBİNE İLETİP İKİ SEVGİ- LİYİ KAVUŞTUR- MAYI KAPARLAŞ- TIRDI... WWWW

HAYDAR EMMİ ALLAH'IN EMRİYLE HELENAYI SABANA İSTİYORUZ MÜNASİP GÖRÜRSEN...



SABANDAN İYİSİNİ Mİ BULLCAZ ÇOKKUN'CUĞUM VERDİM GİTTİ!..



SONRA...SONRA DÜĞÜN DERNEK FASLI O GÜN TÜM ÇİFTLİKTEKİLER ÇOK EĞLENDİLER BU İZDİVACTAN TONTON TONTOS VE TOMBİK İSİMLİ YAVRULARI OLDU SABAN İLE HELENA'NIN...