



# PINAR

1991  
SAYI:  
58

ÜRETİCİSİNİN GAZETESİ 25.000 ADET BASILMIŞTIR. PARASIZ DAĞITILIR

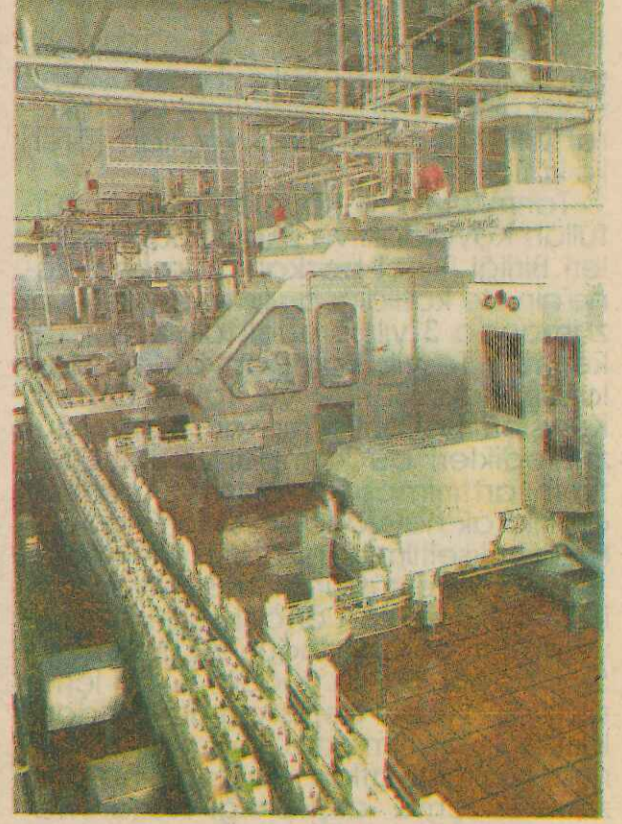
## PINAR SÜT günlük süt işleme kapasitesini 400 tona çıkardı

Türkiye'nin ve Ortadoğu'nun en büyük, modern süt ve mamülleri üreticisi Pınar Süt, ithal ettiği (UHT) sterilize, pastörize ürünler paketlenme, vakumlu peynir paketlenme, yoğurt paketlenme ve otomatik kolleme makineleri ile günlük süt işleme kapasitesini 300 tondan 400 tona çıkarmıştır.

Pınar Süt, ülkemizde, gelişmiş teknik ve sağlık koşullarında sütleri değerlendirerek ilk olarak uzun ömürlü taze sütte, kaliteli ve güvenle tüketile-

bilir mamüllere dönüştürmüştür. Aynı zamanda, kendisinden sonra kurulan bütün kuruluşlara örnek ve öncü olmuştur.

Bu öncülüğünü, süt sanayisindeki teknolojik gelişmeleri ve yenilikleri tesislerine uygulayarak devam ettirmektedir. Nitekim, Pınar Süt her yıl bir plan program çerçevesinde teknik gelişmeleri ve yenilikleri tesislerine ilave etmekte ve kendini yenilemektedir.



UHT Sterilize Tesislere ilave edilen Tetrapak Paketleme makinası

## Pınar Süt Üreticileri, 1990 yılında 6,5 milyar lira Üretim Teşvik Primi aldılar

Pınar Süt, kurulduğu tarihten itibaren, Ege ve Batı Anadolu bölgelerinde üretilen sütlerin büyük alıcısı ve en güvenilir, istikrarlı pazarı olmuştur. Üreticisi ile işbirliği halinde çalışmayı ilke olarak benimseyen Pınar Süt, Devletin vermekte olduğu süt üretim teşvik priminden üreticilerinin kolayca ve zamanında yararlanmalarına da önem vermektedir. Bunun için, Pınar Süt, yaptığı yatırımlarla bünyesindeki bilgisayar sistemini geliştirmiştir. Her ay, sütlerini satın aldığı üreticilerinin müstahsil makbuzlarını bilgisayarlarda kısa zamanda hazırlayarak, bölge süt toplama merkezleriyle üreticilere veya mahalli Ziraat Banka Şubelerine göndermektedir.

Pınar Süt, 1990 yılında 18 bin üreticiden ayda ortalama 7.781 ton olmak üzere toplam 93.372 ton süt satın almıştır. Bu miktar sütün, üretim teşvik primi, ayda ortalama 545 milyon, yılda ise 6,5 milyar olmuştur. Süt üretim teşvik primi, 1990 yılında litre başına 70 lira idi. Bu prim, 1991 yılında 120 liraya çıkarılmıştır. Buna göre, Pınar üreticilerinin, 1991 yılında alacakları süt üretim teşvik priminin 14-15 milyar lira olacağını tahmin edilmektedir.

Süt üreticilerine, sütlerini bölgelerindeki Pınar Süt Merkezlerine sattıkları takdirde, Pınar Süt'ün sağladığı kolaylıklardan yararlanarak üretim teşvik primlerini kolayca alabileceklerini hatırlatmak isteriz.



Müstahsil makbuzlarının bilgisayarda hazırlanması.



# Süt Yılı başladı

Dünya Süt Günü 21 Mayıs 1991 günü Uluslararası Sütçülük Federasyonu (IDP) üyesi bütün ülkelerde ve Ankara Milli Kütüphane'de yapılan tören ile kutlandı.

Tarım Orman Köyleri Bakanı Lutfullah Kayalar'ın ve Dünya Süt Üreticileri Birliği ikinci başkanı Edmond Rene'nin de katıldığı açılış töreni ile aynı zamanda 3 yıl sürecek olan "Süt Tüketimini Teşvik Kampanyası" da başlamış oldu. SETBİR ve Tarım Orman Köyleri Bakanlığı'nın ortaklaşa düzenledikleri bu kampanya ile tüketimin artırılması dolayısıyla üretimin artırılarak hayvancılık sektörünün gelirinin yükseltilmesi hedeflenmektedir.

Türkiye'de süt üretimi 8 milyon ton iken birleşmeden önceki Batı Almanya'da 24 milyon tondur. Bu üretimin % 50'si peynir, % 15'i yoğurt, % 11'i içme sütü, % 4'ü ise değişik gıda maddelerinde tüketilmektedir. Bu süt tüketiminin azlığı fiyatlarında değil, halkımızın süt içme alışkanlığı kazanmasından kaynaklanmaktadır. Bu nedenle süt içme kampanyasının ana hedefi süt içme alışkanlığını çocuklar, gençler ve yetişkinler arasında yaygınlaştırmaktır. Çünkü sütün bileşiminde bir canlınin gereksinimi olan tüm maddeler dengeli bir biçimde bulunur. Süt, kemiklerin gelişmesini, sinir ve kasların düzenli olarak çalışması için gerekli kalsiyumun sağlanmasında temel kaynaktır.



Tarım Orman ve Köyleri Bakanlığı çocukların ve gençlerin belleklerine süt içme fikrini aşılayabilmek için sticker, bayrak, afiş, kâğıt şapka gibi malzemeler bastırmıştır. Bu yılki bütçesi 1.5 milyar olan 3 yıl süreli kampanya boyunca ayrıca paneller yapılacak. TV reklâm filmleri gösterile-

cek ve kompozisyon resim yarışmaları düzenlenecektir. Ayrıca 1991 yılında Okul Sütü programa uygulanmaya başlanacaktır.

Hali hazırda Tarım Orman Köyleri Bakanlığı'nın hazırladığı "Daha sağlıklı bir nesil için süt için, süt için" temalı, tamamen çocukların oynadığı birer dakikalık 7 film televizyonun 1. kanalında günde en az 3 kere yayınlanmaktadır.

Bu kampanya çerçevesinde Pinar Süt'te 20 saniyelik "Süt İçersem, daha çabuk büyürüm" temalı bir reklâm filmi hazırlanmıştır. Bu reklâm filmi 22 Mart ile 10 Haziran tarihleri arasında TV 1 sabah ve akşam kuşaklarında gösterilmiştir. Pinar Süt ayrıca süt yılı dolayısıyla Yeni Asır ile ortaklaşa "Bir gazete, bir süt" kampanyasını başlatmıştır. Bu kampanya çerçevesinde her Yeni Asır Gazetesi alana 1 adet 1/5 Pinar Süt verilmektedir. Kampanya süresince gazetede süt içilmesinin önemi ve sütün besleyici özellikleri konusunda bilgilendirici yazılar yer almıştır. Yeni Asır ile ortaklaşa götürülen bu kampanya çeşitli gazeteler ve kamuoyu tarafından ilgi ile karşılanmış ve büyük övgü almıştır. Pinar Süt 21 Mayıs'ta yapılan süt günü çerçevesinde diğer SETBİR üyeleri ile birlikte Ankara Milli Kütüphane'nin giriş salonunda bir stand hazırlanmıştır. Bu stand'da Pinar Süt ürünleri sergilenmiş ve tanıtılmıştır.

Yeni başlayan kampanya ile süt içme alışkanlığının toplumumuz, özellikle çocuklarımız arasında yaygınlaşacağı, sütün faydalarının akıllara yerleşeceği düşüncesindeyiz.





# Süt ineklerinin sağım (Laktasyon) dönemi

Buzağılamadan hemen sonra süt verimi başlar. Buna laktasyonun başlaması denir. Başlangıçta kültür ırkları 15-20 kg süt verirken doğumdan 4 hafta sonra süt verimi günde 5 ila 15 kg daha artış gösterir. Bu artış doğumdan 8-9 haftaya kadar sürer. Sonraki haftalarda günlük süt verimi ilimli bir şekilde düşer. Doğumdan 8-10 ay sonra hayvan süt verimini keser. Bu dönemde hayvan kuruya çıkmıştır. Bir laktasyon döneminde kültür ineklerinden 5-8 bin kg süt alınır. Laktasyon döneminin büyük bir bölümünde hayvan gebedir. Doğal olarak doğumdan 7-8 hafta sonra inek boğaya verildiğinde gebelik durumu ortaya çıkar. Gebelik dönemi ilerledikçe hayvanın süt veriminde düşüş görülmeye başlar. Bir laktasyon döneminde alınan süt miktarları ile hayvanın genetik yapısı sıkı bir ilişki içindedir. Ancak iklim, bakım, besleme gibi diğer çevre koşulları süt verimini önemli düzeylerde etkileyen faktörlerdendir. Tüm belirtilen bu faktörlerin etkisiyle laktasyon eğrisi farklılık gösterir.

Laktasyon eğrisi bir yerde buzağının süte olan gereksinme düzeyini yansıtır. İneğin boğaya verildiği bu dönemlerde önemli bir düşüş kaydedilir. 5. ayda bu düşüş çok daha hızlı bir şekilde gerçekleşir. Bazı ırk ve şahıslarda laktasyon eğrisi önce hızlı bir şekilde yükselir. Sonra aynı şekilde düşüş gösterir. Başka bir deyişle iniş

ve çıkışlar daha yumuşak bir şekilde seyreder. Genelde uygulamada doğum sonrası 2. 3. haftada çok yüksek noktalara ulaşan laktasyon eğrisine sahip hayvanlar yetiştiriciler tarafından tercih edilmezler. Çünkü bu gibi hayvanların besin madde ihtiyaçlarını karşılamak güçleşir.

Kuruda kalış süresi ırklara göre değişir. En uygun süre 6-8 haftalık kuruda kalış süresi bir sonraki doğumda süt



verimini ve süt içindeki yağ oranını olumlu yönde etkiler. Çünkü inek kuruda kaldığı süre içinde bir sonraki doğum için kendini hazırlar. Ayrıca laktasyon sayısı ile süt verimi arasında ilişkiler vardır. Genelde ilk laktasyonda süt verimi düşüktür. Çünkü hayvan gelişmesini tam tamamlamamıştır. Enerjinin bir bölümü hayvanın gelişmesi için sarfedilir. 2. 3. laktasyonda süt verimi yükselmeye başlar. 4. 5. laktasyonda süt verimi doruk noktasına ulaşır. Bu yaşlarda hayvan gelişmesini tamamlamıştır. Daha sonraki laktasyonlarda verim sabitleşir. Ancak bu söylediğimiz koşullar aynı bakım ve besleme koşullarında geçerlidir. Süt sığırlarının dengeli ve yeterli beslenmesi devamlılık gerektirir. Laktasyon eğrisinde ortaya çıkabilecek bilinçsiz beslenmeden kaynaklanan herhangi bir düşüş, ineğin daha sonraki dönemlerde kendini toplaması güçleşir. Kısaca yüksek düzeyde süt veren inekler çok yoğun metabolizma olayları altında yaşamını sürdürürler. Yılda 5 bin veya 8 bin kg süt veren bir inek bu performansı gösterebilmesi için yılda vücut ağırlığının 2.5 katı kadar kuru maddeyi tüketmesi gerekir. Böylesi yoğun metabolizma olaylarında 1 kg süt sentezi için meme dokusundan geçen kan miktarı 400 lt kadardır. Bu nedenle süt inekleri, yetiştiricilerden haklı olarak bazı isteklerde bulunurlar.

**Semavi Yılmaz**  
Ziraat Mühendisi

## Sığırlarda Yalama Hastalığı

Yeterli ve dengeli beslenmeyen sığırlarda görülen bir hastalıktır. Sığırlara verilen besin maddelerinde, vücutlarının ihtiyaçlarını karşılayacak miktarda fosfor ve diğer mineral madde ve vitaminler yoksa hastalık görülür. Bundan başka, sığırların sağlık koşullarında beslenmemelerinden, süregen mide, bağırsak, kemik ve erem gibi hastalıklarının sonucu olarak ortaya çıkar. Gebe ineklerde, anne ve yavrunun ihtiyacı olan yeterli mineral maddeler, ineklere verilen günlük gıdalarda bulunmazsa hastalık görülür.

Hastalarda, zevk hissi kaybolmuştur. Hastalar, alışılmış besin maddeleri dışında, paçavra, kâğıt, plâstik, toprak gibi şeyler yerler, ölmüş hayvan kemiklerini, duvarları, taşları yalarlar. Hastalık, yetişkin sığırlarda iki devre gösterir. Başlangıçta, hastalarda iştah vardır. Arasına taş, duvar ve toprak yalarlar, altlık gübrelerini yerler, sidiklerini içerler. Buldukları paçavra ve plastik artıklarını yerler veya yutarlar. Bu dönem 3-4 ay devam eder. Eğer

yutulan yabancı maddeler, mide ve bağırsaklarda herhangi bir hastalık meydana getirmemiş ise ateş olmaz. İkinci dönemde, hastalarda ateş vardır. Hastalar, zayıflarlar, mide ve bağırsak hastalıkları belirtileri görülür. Çürümüş, kokuşmuş besinleri yerler, yabancı cisimleri yutarlar, tedavi edilmezlerse, 6 ay ilâ 2 yıl içinde ölürler.



Tedavi, hastalık belirtileri görüldüğünde bir veteriner hekime başvurulmalıdır. Koruyucu olarak, sığırların sağlık koşullarında yaşama ve verim

özellikleri gözönünde tutularak, yeterli ve dengeli beslenmelerine özen gösterilmelidir. Özellikle, sığırların fosfor, kalsiyum ve diğer mineral madde ve vitamin ihtiyaçlarının günlük yemler ile almalarına dikkat etmelidir.

Sığırların, yeterli ve dengeli beslenmelerini sağlamak için mevcut yemlerden ne miktar ve nasıl verileceği konularında, Tarım Orman ve Köy İşleri Bakanlığı II ve İlçe Teşkilâtının teknik ve uzman elemanlarından yararlanılabilir. Bunların hazırlayacakları karma yem ve tavsiyelerine göre sığırlar beslenirlerse YALAMA HASTALIĞINA yakalanmazlar. Aynı zamanda verimleri de artar.

Sığırlara verilecek yeterli miktarlardaki mineral madde, yem katkı maddelerinin sebep olacakları giderler, sağladıkları verim artışlarından sağlanan gelirin yaklaşık yirmide biri kadar olduğunu unutmamalıyız.

**Gültekin Aktaş**  
Veteriner Hekim



# Pınar Süt'ünde katıldı kültürel ve sosyal etk



Süt ürünleri sergisinin açılışı.

Biga, süt sığırcılığı ve süt üretimi ile Çanakkale'nin önde gelen gelişmiş ilçelerinden biridir. Bölgede süt sığırı olarak Holstein (Siyah-Beyaz) ırkı çoğunluktadır. Az miktarda Montafon ırkı ve melezleri vardır. İlçenin günlük süt üretimi 250-300 tondur.

Her yıl yapılmakta olan Biga Panayırı,

bu yıl Süt Festivali ile birlikte kutlanmıştır. Biga Süt Festivali'nin başlıca amacı, çeşitli kültürel, sosyal etkinliklerle ilçenin süt üretim kaynaklarının daha iyi değerlendirilmesi, geliştirilmesi, süt ve ürünlerine olan ilginin daha da artırılması, üreticinin ekonomik yönden güçlendirilmesi şeklinde özetle-

nebilir.

Festival, 8 Haziran'da Cumhuriyet Alanında yapılan açılış töreniyle başlamış ve 3 gün devam eden festivalde, ilçenin muhtelif yerlerinde, halk oyun ekipleri çeşitli yöre oyunlarını sergilemişlerdir. M.Akif Ersoy Lisesi toplantı salonunda, teknik süt sığır yetiştiriciliği, ucuz ve sağlıklı süt üretimi,

salgın, bulaşıcı ve paraziter hastalıklarla savaş gibi konularda eğitici filmler gösterilmiştir. Yine bu günlerde, Biga futbol, avcılık ve atıcılık kulüpleri arasında festival yarışmaları ve maçları yapılmıştır.

Sakarya ilkokulunda açılan süt ürünleri sergisine, Pınar Süt ve bazı firmalar katılmışlardı. Pınar Süt, sergi-

de sayısı 120'ye varan ürünlerini, süt sığırcılığını geliştirme, ıslah ve suni tohumlama çalışmalarını sergilemiştir.

Festivalin ikinci gününde canlı hayvan sergisi açılmıştır. Sergiye katılanlar arasından, en iyi Holstein ineği yetiştirilenler ile dana besisi yapanlardan birinci, ikinci ve



Sergide derece alan hayvan sahiplerine ödülleri verilmesi.



Süt ürünleri sergisinde PINAR SÜT köşesi.

üçüncüler seçilmiştir. Dereceye giren hayvan sahiplerine, Tarım Orman ve Köyleri Bakanlığı'nın para, şilt, yem fabrikalarının değişik miktarlardaki yemleri ödül olarak dağıtılmıştır.

Canlı hayvan sergisinden sonra, Belediye Kültür Sarayında, Tarım Bakanlığı temsilcisi, Bursa Veteriner Fakültesi, Tekirdağ Ziraat Fakültesi öğretim üyeleri ve araştırma görevlilerinden oluşan 5 kişilik bir heyet tarafından süt teknolojisi, hayvanlarda verimi artırmak için paraziter hastalıklarla mücadele, kaliteli sütün teknolojik yönden önemi konularında konuşmalar yapılmış ve slaytlar gösterilmiştir. Konuşmalar, yetiştiriciler ve halk tarafından ilgiyle izlenmiştir. Fes-



# ğı Biga Süt Festivali, kinliklerle kutlandı



Sergiye katılan besi danaları.



Sergiye katılan Holstein inekleri.

ivalin kültürel ve sos-  
yal etkinliklerinden ti-  
yatra ve halk oyunları

da gösterilerine de-  
vam etmiştir.  
Festivalin üçüncü

günü, Pınar Süt Çocuk  
Tiyatrosunun sabah  
ve öğleden sonra

sunduğu "Uzaylılar  
Geliyor" oyunu, ço-  
cuklar tarafından bü-

yük ilgi ve coşku ile iz-  
lenmiştir.

## Pınar Süt Çocuk Tiyatrosu "Uzaylılar Geliyor"

Üç gün devam eden Biga Süt Festivali, çeşitli kültürel ve sosyal etkinlikleri yanısıra, geniş bir alanda kurulan pazar ve eğlence yerleriyle de halkın büyük ilgisini çekmiştir, pazar ve eğlence yerleri, gün-

düz ve gece, kalabalık ziyaretçiler tarafından gezilmiştir. Ziyaretçiler, pazarın ucuzluğundan faydalanarak ihtiyaçlarını karşılarken, bol bol eğlenme olanaklarını bulmuşlardır.

Festival, defile ve



Pınar Süt Çocuk Tiyatrosunun, "Uzaylılar Geliyor" oyununu neşe ve sevinçle izleyen çocuklar.



festival süresince yapılan yarışmalarda dereceye girenlere ödülleri verilmesiyle son bulmuştur.

Pınar Gazetesi olarak, Biga Süt Festivalini düzenleyen, Festival Komite Başkanı Kaymakam Muzaffer Evemiş'i ve üyelerini başarılarından dolayı kutlarız. Biga Süt Festivalinin, diğer il ve ilçelere örnek olmasını ve onlarında daha güzel ve etkinliktli süt festivalleri düzenlemelerini temenni ederiz.





# Temmuz ayında yapılacak işler

Bu sayımızda sizlere, hepimizin hayvancılık yanında diğer tarım ürünlerindeki yetiştirdiğinizi yakinen bildiğimiz için Temmuz ayı içinde yapılması gereken işleri hatırlatmakta yarar gördük.

-Temmuz ayı içinde arpa ve sıcak bölgelerde de buğdayın hasadı başlar. Mısır, patates, fasulye, tarlaları ikinci defa çapalanır.

-Ayçiçeği, mısır ve çeşitli sebzelerde zarar yana Agrostis zararlarına karşı ilaçlama yapılır.

-Mahsullerimizde sık sık zararı görülen dana burnuna karşı 100 kg, kepeğe 4 kg, %2.6 GABMA BHC li ilaçlardan biri karıştırılarak hazırlanan zehirli yemden dekara 6-7 kg atmak suretiyle mücadele yapılır.

-Tarlalara aktarılacak olan tütün fideleri mavi küf hastalığına karşı tarlı mücadelesi yapılır.

-Meyve bahçelerinde ağaçları düzgün hale getirmek için bazı dalların uçları alınır, lüzumsuz dallar kesilir. Meyvelikler çapalanır, bazı ağaçlarda yaprak aşısı yapılır sık meyveli şeftali ağaçlarındaki cılız meyveler ayıklanır.

-Temmuzun ilk haftası elma ve armutlarda iç kurduna karşı ilaçlama başlar ve 20 gün ara ile mücadele tekrarlanır. Mücadelede %0.15 nispetinde kullanılan organik fosforlu ilacı. Çiine organik fungusidlerden biri katı-



## Bunları biliyormusunuz?

- Bazı üreticilerimiz süt yemi inekleri zayıflatıyor diye süt yeminin yanında besi yemi yediyorlar. Bu tamamen yanlış bir uygulamadır. Bu konuda şu örneği verebiliriz; Yumurta tavuklarına etlik piliç yemi yedirdik bu tavuklardan yumurta alamayız, üstelik canlı ağırlık artışı çok az olur. Aynı şekilde ineklerden bol süt almak istiyorsak besi yemi yermeyelim. İnekler kuruya çekilince kilo alarak kendini toplayacaktır.
- Tedavi süresinin uzun, tedavi masraflarının pahalı olduğu mastisit (meme iltihabı, meme yangısı) hastalığından korunmak için ineklerin memeleri sağımdan önce iyice yıkanmalı veya dezenfekte (P3 Vetr ile) edilmelidir. Bu hastalığa yakalanmış inekleri ayrı yerde tutmalı veya elden çıkarmalıdır.
- Akşam sağılan sütleri sağlıklı olarak muhafaza etmek istiyorsak, yeni sağılan sütler ahırdan uzaklaştırılıp süzöldükten sonra serin yerde muhafaza etmeliyiz.
- Suni tohumlamayla mevcut süt verimi düşük ineklerden süt verimi yüksek melez ırkı elde edebiliriz. Tohumlamayla doğan buzağular iklim ve çevreye çabuk uyum sağlayacak ve süt verimi yüksek olacaktır. İneklerin kızgınlık zamanının çok iyi tespit edilmesi ve iyi cins kalıtsal verim özellikleri üstün tohumların kullanılması suni tohumlamanın başarısını artırır.

ZEKAL ERTÜRK  
Bölge Amiri

lırsa karaleke mücadelesi de yapılmış olur.

-Karaleke mücadelesine çeşitli meyvelerimize arız olan yaprak bitlerine karşı organik fosforlu ilaçlardan biri ile mücadele yapılır.

-Temmuz ayı içinde kökenleri 1 karış olan kavun ve karpuz tarlalarında mildiyöye karşı birer hafta ara ile 5-6 defa organik fungusidlerden biri ile üzerlerindeki tarife göre mücadele yapılır. Yine kavun ve karpuzlarda arız olan küllemeye karşı dekara 3 kg. toz kükürt veya islanabilir kükürtlü ilaçlardan biri ile tarifine göre 10 gün ara ile mücadele yapılır.

-Bağlarda ise çiçek dökümünü müteakip ikinci devre mildiyö mücadelesi %1'lik bordo bulamacı veya hazır bakırlı preparatlardan biri ile üzerindeki tarife göre yapılır. Mildiyö gibi bağ küllemesi için de dekara 2-2.5 kg. toz kükürt veya islanabilir kükürtlü ilaçlardan biri tarifine göre kullanılmalıdır.

FARUK GÜRBÜZ  
Bölge Amiri



# Kızgınlığın belirtileri

1- Vulva (Dişi hayvanın üreme organının dış kısmı) şişer ve kızarır bir durum olur.

2- Vulvadan yapışkan, koyu kıvamlı (yumurta akı gibi) ve kendine özgü kokusu olan ve erkekleri çeken bir akıntı gelir.

3- Hayvan hırçınlaşır ve huysuzluk görülür.

4- Her hayvan türü kendine özgü ses çıkarır.

5- Süt verimlerinde azalma görülür.

6- Normal olarak erkeklere yakınlık göstermeyen dişiler bu dönem de onlara yaklaşırlar.

7- Genellikle diğer hayvanların üzerine sıçrama ve aşım hareketi gösterirler.

Bir ineğin gebe kalabilmesi için kızgınlık sürelerinin ve en uygun aşım zamanının bilinmesi gerekir.

	İki Kızgınlık arası süre	Kızgınlık süresi	Kızgınlıkta en uygun çiftleşme zamanı
Manda	21 gün	1-2 gün	10.-15 saat sonra (kızgınlığın başlamasından sonra bitimine birkaç saat kala)
İnek	21 gün	1 gün (16 saat)	10-15saatsonra
Koyun	16 gün	1-1.5 gün	

Pratikte kızgınlık akşam görüldüyse çiftleşme (veya tohumlama) sabah yapılır. Eğer kızgınlık sabah görüldüyse aşım veya sunni tohumlama akşam yapılır. Kızgınlığın en iyi şekilde görülebilmesi bakıcının ve sağımıcının hayvanları dikkatli gözlemesine ve kayıt tutmasına bağlıdır.

LÜTFÜ KAŞLI  
Ziraat Müh.

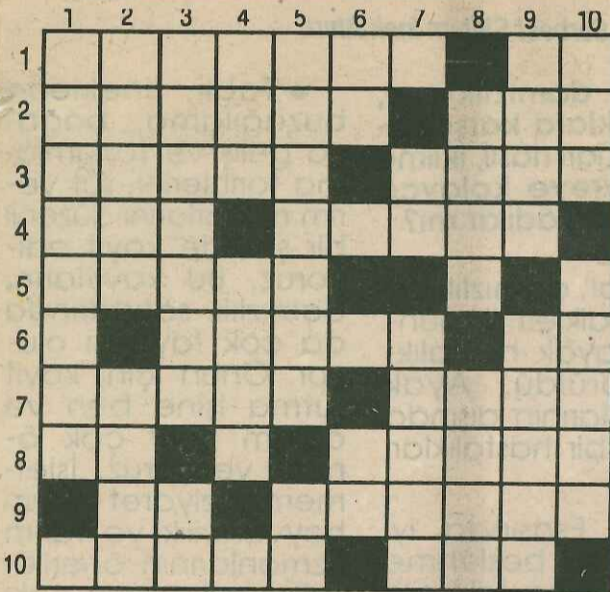
# Kan temizleme

Saf yetiştirme, özellikle yakın akrabalı yetiştirme yapılan sürülerde, akrabalı yetiştirmenin zararlarından bir veya bir kaç görülmeye başlandığında (canlı ağırlık azalması, aşırı zayıflama, buzağıda ölüm artışı gibi) tatbik edilen bir yöntemdir. Burada nakledilen karakteri oluşturan genlerdir. Yani gen nakli yapılmaktadır. Uzun yıllar kendi aralarında çiftleştirilerek aralarında akrabalık derecesi artmış fertlerde, ortak gen miktarında artar. İşte ortak gen miktarını azaltmak için yapılan gen nakline kan temizleme denir.

Yöntem şu şekilde uygulanır; Verimlerinde gerileme görülen bir sürüye yine aynı ırktan olmak şartıyla başka bölgelerde yetiştirilmiş ve domuzluk özelliği gösteren boğalar getirilerek, bu sürede birleştirmelere başlanır. Yalnız getirilecek boğaların elimizde bulunan hayvanlarla uzakta olsa bir akrabalığı olmamalı ve bunların tüm verimlerinin elimizdeki tüm sürünün ortalama verimlerinde daha yüksek olmasına dikkat edilir. Böylece yıllardır aralarında birleştirilerek yakın kan yakınlığının etkisi ile zayıflamış ve verimleri azalmış sürüdeki fertlerin yaşama güçleri ve verim kabiliyetleri yükseltilmiş olur.

MEHMET ALİ DEVECİ  
Ziraat Mühendisi

# BULMACA



## SOLDAN SAĞA:

1- Karadeniz kıyılarındaki yetiştirilen bir koyun ırkı. 2- Başkaları, diğerleri - Bir erkek ismi. 3- Bir meyve - Gündüzün tersi. 4- Avuç içi - Bir tür alışveriş şekli. 5- (Tersi) seviye. 6- Kansızlık - Eski dilde ayak. 7- Bir erkek ismi - Cenaze. 8- (Tersi) bir renk - İskambilde bir kağıt. 9- Numaranın kısaltılmışı - Soyluluk, asillik. 10- Bir isim - (Tersi) Vücuttan atılan su.

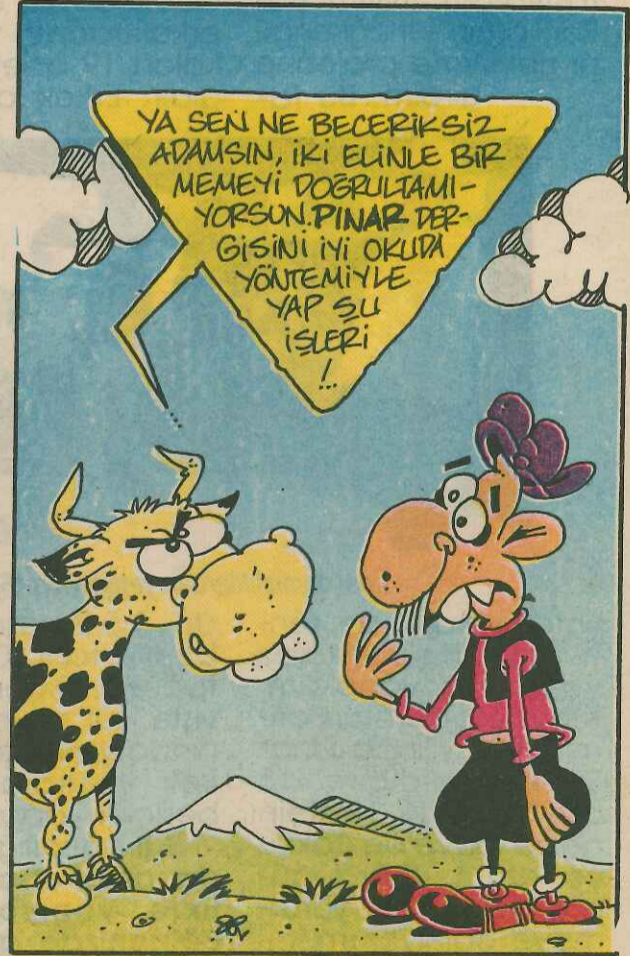
## YUKARIDAN AŞAĞIYA:

1- Güneydoğu Anadolu'da bulunan nesli tükenen bir kuş cinsi. 2- Bir isim - Kasaplık erkek sığır. 3- Mübarek ayımız - Bir ayımız. 4- Telefon sözü - Bir isim. 5- Baştan tekrar - Namus. 6- (Tersi) Su - Duman Lekesi. 7- Galyumun simgesi - Yaptığı bir şeyi kabul etmemek. 8- Çabuk - En küçük toplum birimi. 9- Kralice - Denizde yüzmeye yarar alet. 10- (Tersi) Tembih sözü - Bir erkek ismi.

## Dünya Hali

Almanya'nın Frankfurt ile Kassel kentleri arasındaki otobanda, boğa taşıyan bir kamyonun devrilmesiyle, kamyondaki 27 boğa kısa bir süre hürriyetlerine kavuştular. Otobanda ve yolun kenarında sağa sola koşan boğaları gören diğer sürücüler, gözlerine inanamadılar. Ancak olay yerine çağırılan takviye polis ekipleri ile civar köy ve kasabalardan gelen kasapların ve çiftçilerin yardımıyla, uzun bir uğraşı sonunda 27 boğa tekrar yakalandı.

HÜRRIYET



## Geçen Sayının Çözümü

	1	2	3	4	5	6	7	8	9	10
1	S	E	P	T	İ	S	E	M	İ	
2	A	T	A	R		E	L	E	K	
3	M	E	R	A		L	E	H	İ	M
4	A	R	A	K	A		M	A		A
5	N					M	E	L	A	S
6	Y		Ö	B	E	K			İ	T
7	S	A	F	R	A				L	İ
8	O	N				2	İ	L		E
9	Y	I	L		A	S	A			İ
10	A	K		İ	L				A	S



**PINAR**

İKİ AYDA BİR YAYINLANIR

**PINAR**

Süt Mamülleri Sanayii A.Ş. adına  
Sahibi ve Yazı İşleri Müdürü

**Olgun ERGÜZ**  
Genel Yönetmen  
**Süleyman ARSOY**

Yazışma Adresi: Pınar Gazetesi PK.904 İZMİR

●Gazetemiz Basın Ahlak Yasasına uyar. ●Kaynak gösterilmek suretiyle gazetemize ait yazı ve resimler yayınlanabilir. ●Gönderilen yazı ve resimler yayınlanmasın lade edilmez. ●Yayınlanan yazı ve resimler imza sahiplerinin fikirleri olup PINAR bunlardan bir sorumluluk kabul etmez.

**İDARE YERİ:**

**PINAR Süt Mamülleri Sanayi  
A.Ş. Kemalpaşa Yolu İZMİR**

Tel: 18 20 30

BASKI: **MEMLEKET**  
GAZETECİLİK VE MATBAACILIK  
WEB VE DÜZ OFSET TESİSLERİ  
Sahifetibahey Cad. No:40 İZMİR Tel: 255090-131511



# Torbalı yetiştiricilerinden Bahri Şentürk'le ithal Holstein (Siyah-Beyaz) damızlıklar üzerine bir söyleşi

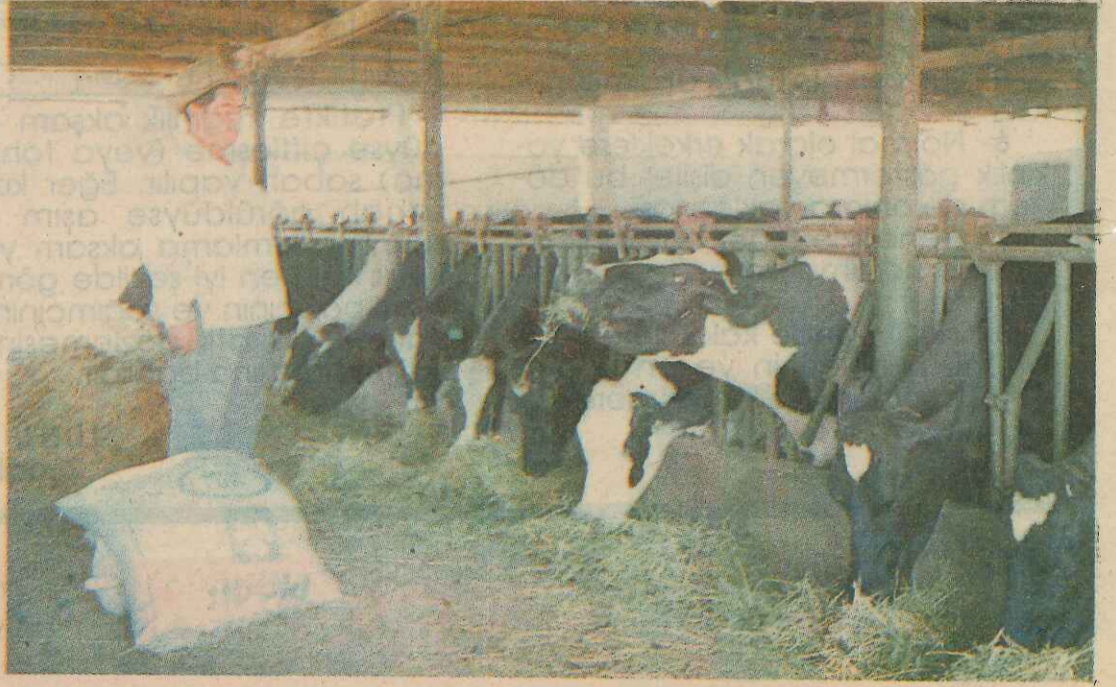
Bahri Şentürk, yıllarını süt siğirciliği yetiştiriciliğine vermiş, Torbalı Çaybaşı beldesinin örnek önder ve meraklı yetiştiricilerinden biridir.

Süt siğirciliği ve Pınar Süt'ten aldığı Holstein damızlık inekler konusunda kendisiyle konuşmak, görüş ve düşüncelerini almak için, ziyaret ettik. Bahri Şentürk, bize inek, düve ve besi ahırlarını gezdirirken, bir taraftan da sorularımızı, yılların vermiş olduğu deneyimleri ve pratik bilgileriyle cevaplandırdı.

**Sayın Bahri Şentürk, süt siğirciliğini ne zamandan beri yapıyorsunuz?**

● Ben kendimi bildim bileli, bu işle uğraşıyorum. Tarım Bakanlığı'nın süt siğirciliğini geliştirme projesine girdim. Bu ta-

ceği kanaati yaygındı. Ben, almaya karar verdim, yetiştirici arkadaşları da almaya teşvik ettim. Bir kaç yetiştirici arkadaş, Pınar Süt'ten damızlık Holstein gebe düve almak üzere yazıldık. Ben, 20 baş istememe karşın, en fazla 15 baş verildiğinden, 15 adet aldım. Daha önceki damızlıklarım, yetiştirmeye devam ediyorum. Pınar Süt'ten aldığım damızlıklar, tahmin ve ümit ettiğim gibi, dayanıklı, sağlam ve üstün verimli çıktılar. Bunun için, memnunum. Kendilerinden aldığım yavruyla, halihazırda sürü mevcudu 85 başa ulaştı. Bunların 32 adeti sağmal inek, 26 adeti düve, 8 adeti erkek dana ve geri kalan 19 adeti buzağıdır. Erkek danaları



Bahri Şentürk ve Serbest Sistem Inek Ahır.

nem veriyorum. Hayvancılık yanında tarım çalışmalarında var. İkisini bir arada yaparak, geçimimizi sağlıyoruz. Allaha çok şükür kazanıyoruz a-

**İthal damızlıkların, hastalıklara karşı dayanıklılıkları nasıl, iklime ve çevreye kolayca uyum sağladılar mı?**

● İthal damızlıklarda, geldikleri ilk günlerde, ayak hastalıkları görüldü. Ayak hastalıklarının dışında önemli bir hastalıkları olmadı.

Esasında, iyi bakım ve beslenme ile birlikte hastalıklara karşı koruyucu önlemlere ve aşılamalara da önem veriyoruz.

● Tabii, ineklerin buzağılama, boğaya geliş ve tohumlama tarihlerini, süt verim miktarlarını düzenli bir şekilde kayıt ediyoruz. Bu kayıtların, damızlık satışlarında da çok faydası oluyor. Onun için, kayıt tutma işine ben ve oğlum Şerif çok önem veriyoruz. İşletmemizi ziyaret eden hayvancılık ve tarım uzmanlarının önerilerini uygulamaya çalışıyoruz. Daima daha iyi verim ve fenni süt siğirciliği yapmak amacımızdır.



İthal damızlıklardan yetiştirilen 16-18 aylık gebe düveler.

lihten itibaren, fenni ve bilgili süt siğirciliği yapmaya yöneldim. Mevcut damızlıklarımı, 1987 yılında Pınar Süt'ten aldığım 15 baş damızlık Holstein gebe düve ile takviye ettim. Gördüğünüz gibi, bu işi yürütmeye çalışıyorum.

**Pınar Süt'ten aldığınız damızlıklardan memnun musunuz?**

● Damızlıkları aldığımızda, yöremizdeki yetiştiricilerde, ithal damızlıklara karşı bir çekingenlik vardı. Bunların verimlerinin düşük olacağı, sağlam ve iyi bir beden yapısı göstermeye-

da, 1.5-2 yaşa kadar besiyeye tabi tutup satıyorum. Diğer bir deyişle, süt siğirciliği yanında yetiştirdiğim erkek danalarla da besicilik yapıyorum.

**Süt siğirciliği yanında, azda olsa besicilikte yapıyorsunuz. Bölgenizde arazi de çok kıymetli, kaba yem ihtiyacınızı nasıl karşılıyorsunuz?**

● 150 dönüm arazim var. Ayrıca 50 dönüm kiraliyorum. İhtiyacımız olan kaba yem büyük bir kısmını kendi olanaklarımızla temin etmeye çalışıyorum. Özellikle, silaj yem üretimine ö-

ma, günlük çalışmamız 14-15 saati buluyor.

**Damızlıklarınızın süt verimleri nasıl?**

● Süt verim kabiliyetleri çok iyi, iyi bakım ve beslenme yaptığımızdan ortalama süt verimleri 25 litrenin üzerinde. Esasen, 20 litrenin altında süt verenlerin bakım ve beslenmeleri kârlı olmadığından sürüden çıkarıp, satıyorum. Doğan buzağuların büyüme ve gelişmeleri de çok iyi. Kısaca, süt verimleri ve gelişmeleri yönünden herhangi bir şikâyetimiz yok.

**Damızlıklarınızın verim ve diğer yetiştirme kayıtlarını da tutuyor musunuz?**

**Bahri Şentürk'e yaptığı açıklamalardan dolayı teşekkür eder, çalışmalarında başarılar dileriz.**



Pınar Süt'ten alınan ithal Holstein damızlık ineklerden bir grup.